



---

**PARTNER•24**

## **Návod na instalaci SW certifikátu aplikace PARTNER24**

Verze: 2.11 (9. 5. 2014)  
Vlastník: CEN5800\_01  
Jméno souboru: P24\_manual\_certifikat\_sw

## Obsah

1. Úvod.....	3
2. Získání identifikátoru uživatele a jednorázového hesla.....	3
2.1. modul PBA .....	3
2.2. modul CSPA (PFCS).....	3
2.3. modul POS.....	3
2.4. modul BOX.....	3
2.5. Vzor obdrženého identifikátoru uživatele a jednorázového hesla:.....	4
3. Automatická instalace programového vybavení.....	4
4. Žádost o certifikát .....	6
4.1. Vstup do aplikace .....	6
4.2. Přihlášení jednorázovým heslem .....	7
4.3. Žádost o vytvoření certifikátu.....	7
4.4. Vyzvednutí certifikátu .....	8
4.5. Získání certifikátu s použitím Java appletu .....	9
4.6. Žádost o vytvoření certifikátu s použitím Java appletu .....	10
4.7. Vyzvednutí certifikátu s použitím Java appletu .....	11
5. Přihlášení do aplikace Partner24.....	12
5.1. Přihlášení s použitím Java appletu.....	13
6. Obnovení certifikátu .....	13
7. Zneplatnění certifikátu .....	14
8. Řešení chybových hlášek .....	15

# 1. Úvod

Tento manuál slouží jako pomůcka při:

- Získání certifikátu pro přihlášení do aplikace Partner24 (kapitoly 2-5)
- Přihlášení do aplikace Partner24 pomocí tohoto certifikátu
- Obnovení certifikátu
- Zneplatnění certifikátu

O vytvoření nového certifikátu se žádá v případě, že:

- ještě nemáte žádný certifikát
- certifikát nebyl včas obnoven a skončila jeho roční platnost
- jste zapoměli heslo do aplikace Partner24

## 2. Získání identifikátoru uživatele a jednorázového hesla

Pro stažení certifikátu budete potřebovat **identifikátor uživatele** a **jednorázové heslo**.

Tyto údaje Vám budou předány písemnou nebo elektronickou formou.

Platnost jednorázového hesla je časově omezená. Platnost hesla vyprší za 21 dnů od jeho vytvoření.

Pokud již jednorázové heslo máte, přejděte na následující kapitolu tohoto návodu.

Pokud Vám platnost jednorázového hesla vypršela, nebo jste ho vůbec neobdrželi, požádejte o jeho znovuvytvoření.

POZOR - o Jednorázové heslo musíte žádat podle modulu, se kterým v Partner24 pracujete. Pokud budete žádat přes špatný modul (viz níže) nebude Vám jednorázové heslo vygenerováno!

### 2.1. modul PBA

V případě modulu PIS požádejte o znovuvytvoření jednorázového hesla na adrese [APOSAP@csas.cz](mailto:APOSAP@csas.cz)

### 2.2. modul CSPS (PFCS)

V případě modulu CSPS požádejte o znovuvytvoření jednorázového hesla na adrese [rozpis@cs-ps.cz](mailto:rozpis@cs-ps.cz)

### 2.3. modul POS

V případě modulu POS kontaktujte svého obchodního zástupce pro akceptaci platebních karet.

### 2.4. modul BOX

V případě modulu BOX kontaktujte svoji Kontaktní osobu v ČS

## 2.5. Vzor obdrženého identifikátoru uživatele a jednorázového hesla:

### Založení uživatele aplikace Partner 24

#### IDENTIFIKACNÍ ÚDAJE UŽIVATELE

Jméno a příjmení uživatele:  
Jan Novák

Adresa:  
Ullice, 1  
10000, Praha

Pro zřízení přístupu do aplikace Partner 24 Vám byly přiděleny následující bezpečnostní údaje:

- IDENTIFIKÁTOR UŽIVATELE: MSF00000
- JEDNORÁZOVÉ HESLO: 12345678

Účel. Identifikátor uživatele a jednorázové heslo slouží pro vytvoření Vašeho certifikátu, pomocí kterého se budete následně přihlašovat do aplikace Partner 24.

Platnost. Výše uvedené jednorázové heslo platí od 27.1.2014. Jeho platnost končí v následujících případech:

- Uplynulo 21 dnů od jeho vytvoření a zároveň nebylo použito k získání certifikátu. Platnost výše uvedeného hesla automaticky končí 17.2.2014.
- Bylo vytvořeno další (nové) jednorázové heslo. Platnost původního hesla je tím automaticky ukončena.
- Jednorázové heslo bylo použito k získání certifikátu.

Nové jednorázové heslo Vám vytvoří stejný Správce uživatelů, který Vám vytvořil původní jednorázové heslo.

Zablokování. V případě podezření na zneužití jednorázového hesla ještě před jeho použitím kontaktujte Správce uživatelů, který Vám vytvořil původní jednorázové heslo.

#### ZISKÁNÍ PŘÍSTUPU DO APLIKACE

Pro získání přístupu do aplikace postupujte dle návodu k instalaci, který je ke stažení [https://partner24.csas.cz/stat/P24\\_manual\\_certifikat\\_hw.doc](https://partner24.csas.cz/stat/P24_manual_certifikat_hw.doc)

## 3. Automatická instalace programového vybavení

Soubor automatické instalace stáhnete přímo z přihlašovací obrazovky aplikace Partner24

([www.partner24.cz](http://www.partner24.cz), záložka Softwarovým certifikátem):

SOFTWAREVÝM CERTIFIKÁTEM    HARDWAROVÝM CERTIFIKÁTEM    HESLEM

Heslo certifikátu

Změnit úložiště

Přihlásit

Použít Java Applet

**Přihlašování softwarovým certifikátem**

V přihlašovacím dialogu vyplňte, prosím, **heslo certifikátu** a stiskněte tlačítko **Přihlásit**.

Hlášení chyb aplikace Partner24:  
[Problémy s přihlášením](#)

🔗 [Manuál instalace softwarového certifikátu](#)

🔗 [Instalační balíček softwarového certifikátu](#)

🔗 [Manuál ruční instalace](#)

🔗 [Požádat o certifikát](#)

nebo z odkazu [https://partner24.csas.cz/stat/P24\\_Instalace\\_SW.exe](https://partner24.csas.cz/stat/P24_Instalace_SW.exe)

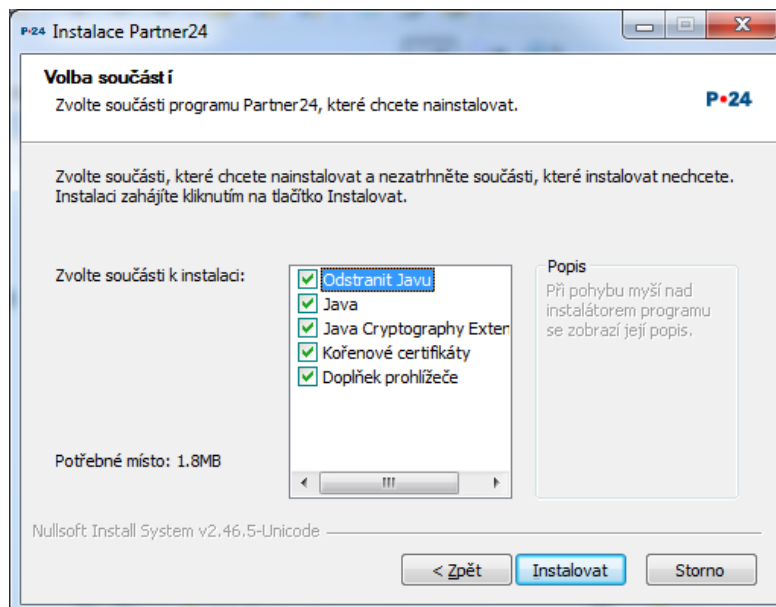
#### Automatická instalace provede:

- kontrolu a případně instalaci potřebné verze aplikace Java
- instalaci kořenových certifikátů
- instalaci doplňku prohlížeče

Po spuštění souboru automatické instalace se otevře průvodce, který Vás provede instalací. Zobrazí se okno s úvodními informacemi. Po kliknutí na „Další“ pokračujete na volbu součástí.

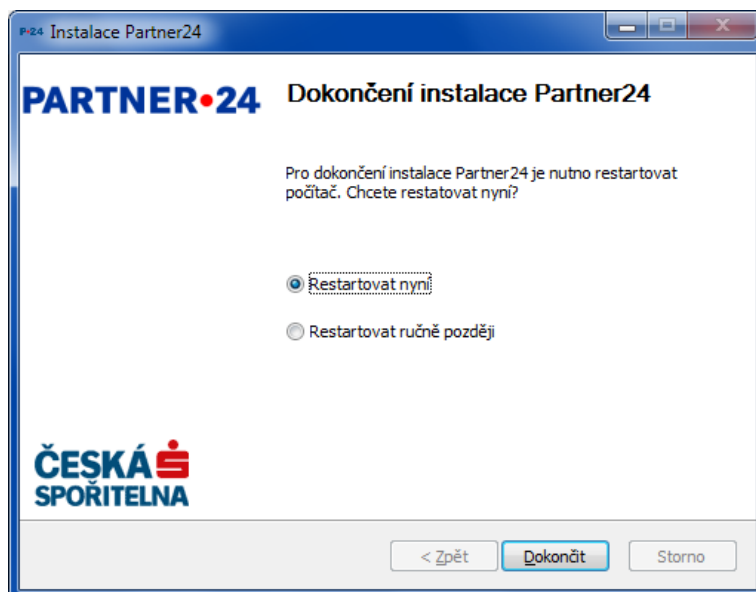


**Nedoporučujeme měnit volbu součástí k instalaci.** Po kliknutí na „Instalovat“ se provede instalace.



Poznámka: během instalace nesmí být spuštěn webový prohlížeč.

Po dokončení instalace se zobrazí potvrzující okno s možností automatického restartu počítače. Kliknutím na **Dokončit** ukončíte průvodce instalací a případně restartujete počítač. Pro správné fungování balíčku je restart počítače nezbytný.



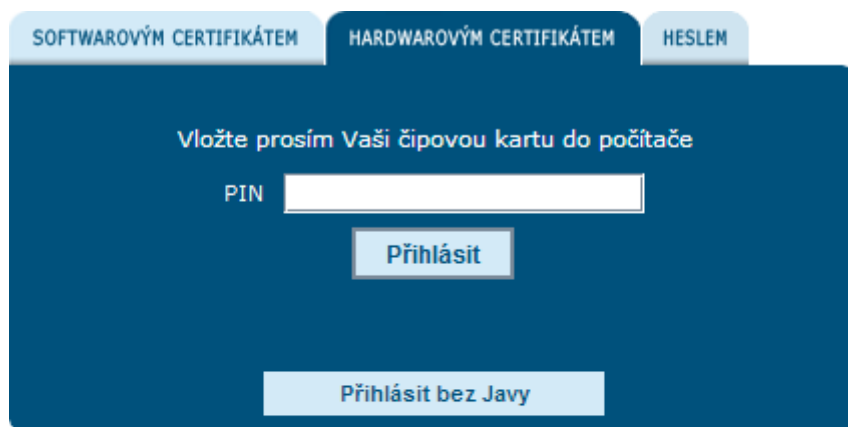
V případě, že z jakéhokoliv důvodu není možné provést automatickou instalaci, postupujte pomocí ručního manuálu, dostupného zde:

[https://partner24.csas.cz/stat/P24\\_manual\\_rucni\\_instalace.pdf](https://partner24.csas.cz/stat/P24_manual_rucni_instalace.pdf)

## 4. Žádost o certifikát

### 4.1. Vstup do aplikace

Otevřete si na svém počítači stránku pro přihlášení do Partner24 [www.partner24.cz](http://www.partner24.cz) a klikněte na **Požádat o certifikát** (v tuto chvíli nezáleží na tom, zda je otevřena záložka Softwarovým nebo Hardwarovým certifikátem).



- [? Manuál instalace hardwarového certifikátu](#)
- [? Instalační balíček hardwarového certifikátu](#)
- [? Manuál ruční instalace](#)
- [? Požádat o certifikát](#) ←

Zobrazí se následující obrazovka:

## PŘIHLÁŠENÍ JEDNORÁZOVÝM HESLEM

Identifikátor uživatele

Jednorázové heslo

**Přihlásit**

### 4.2. Přihlášení jednorázovým heslem

Do příslušných polí zadejte svůj identifikátor uživatele a jednorázové heslo, viz kapitolu **Získání identifikátoru uživatele a jednorázového hesla** tohoto návodu a klikněte na **Přihlásit**.

Zobrazí se obrazovka Správce certifikátů:

**PARTNER•24** Přihlášen uživatel: Jack Bauer  
Dnešní datum: 2.5.2014 **ČESKÁ SPORITELNA**

Správce certifikátů Odhlášení

• Správce certifikátů

**Žádost o certifikát**

Žádost o certifikát

Heslo certifikátu	<input type="text"/>
Heslo k cert. znovu	<input type="text"/>
<a href="#">Změnit úložiště</a>	
Revokační heslo	<input type="text"/>
Revokační heslo znovu	<input type="text"/>

**Odeslat**

Použít Java Applet

Zadejte **heslo certifikátu** a stiskněte tlačítko **Odeslat**. Cestu k úložišti není třeba měnit.

**Heslo úložiště** musí být dlouhé minimálně 6 znaků a musí obsahovat alespoň 2 druhy znaků, například písmena a čísla.

**Revokační heslo** musí být dlouhé minimálně 6 znaků a musí obsahovat alespoň 2 druhy znaků. Například velká/malá písmena.

### 4.3. Žádost o vytvoření certifikátu

Heslo k certifikátu budete potřebovat vždy, když budete chtít certifikát použít (typicky při přihlášení do aplikace), zvolte si jej na základě osobní volby.

Heslo znovu - opakovat zadání svého hesla k certifikátu, pro kontrolu.

Úložiště doporučujeme neměnit.

Revokační heslo slouží pro zneplatnění daného certifikátu, zvolte si jej na základě osobní volby.

Revokační heslo znovu – opakovat zadání svého revokačního hesla, pro kontrolu.

Po zadání všech požadovaných údajů klikněte na tlačítko **Odeslat**.

Zobrazí se následující obrazovka:

• Prosím, vyberte položku z hlavního menu

## Vyzvednutí certifikátu

Jméno uživatele	Jan Novák
Identifikace uživatele	MSF11203
Email uživatele	jan.novak@neexistujici.cz
Poslední kontrola	6.2.2014 14:16:29

Čekajte, prosím, než bude certifikát připraven k vyzvednutí. Operace by neměla trvat déle než několik minut.

Pokud nevyzvednete certifikát nyní, bude Vám zaslán e-mail s odkazem k jeho vyzvednutí.

Čekajte prosím

Pokud se se místo této obrazovky zobrazila chyba, zkuste vygenerovat certifikát s použitím Java Appletu. Pokračujte kapitolou 4.5 tohoto návodu.

Počkejte na vygenerování certifikátu (obrazovka se změní sama).

• Prosím, vyberte položku z hlavního menu

## Vyzvednutí certifikátu

Jméno uživatele	Jan Novák
Identifikace uživatele	MSF11203
Email uživatele	jan.novak@neexistujici.cz
Poslední kontrola	6.2.2014 14:16:42

Certifikát je připraven k vyzvednutí.

Vyzvednout certifikát

#### 4.4. Vyzvednutí certifikátu

Pokud se obrazovka nezměnila, nebo jste na vyzvednutí certifikátu nečekali, odkaz k jeho vyzvednutí Vám přijde emailem:

Dobrý den,

došlo k vytvoření certifikátu pro přístup uživatele **Test Partner24** do aplikace Partner24. Můžete si jej stáhnout po kliknutí na následující odkaz:

[https://partner24.csas.cz/access\\_manager/certificate/withdraw?id=EMSF9297-HW-2a9aa38616864a8d890d53f5f8508060](https://partner24.csas.cz/access_manager/certificate/withdraw?id=EMSF9297-HW-2a9aa38616864a8d890d53f5f8508060)

V případě, že jste si certifikát již vyzvedli, ignorujte prosím tuto zprávu.

S pozdravem  
Partner24

V tom případě klikněte na odkaz v tomto emailu. Jinak klikněte na **Vyzvednout certifikát**. Zobrazí se následující obrazovka:



## Vyzvednutí certifikátu

Heslo certifikátu

[Změnit úložiště](#)

Odeslat

Zadejte **heslo úložiště** a stiskněte tlačítko **Odeslat**. Cestu k úložišti není třeba měnit.

Použit Java Applet

Zadejte heslo k certifikátu, které jste si zvolili na předchozí obrazovce a klikněte na **Odeslat**. Úložiště není nutné měnit, pokud jste ho nezměnili při žádání o certifikát. Zobrazí se obrazovka informující o úspěšném vyzvednutí certifikátu.

Vyzvednutí certifikátu proběhlo úspěšně.  
Můžete se přihlásit do aplikace.

[Zavřít okno](#)[Přihlášení do aplikace Partner24](#)

Od tohoto momentu se můžete přihlašovat do aplikace Partner24 pomocí svého nového (konečného) certifikátu.

Spuštění aplikace Partner24 je popsáno v kapitole číslo 5 tohoto návodu.

Při každém přihlášení zadávejte heslo k certifikátu, které jste vyplnili v kroku 4.3.

#### 4.5. Získání certifikátu s použitím Java appletu

V případě, že během procesu vyzvedávání certifikátu nastal nějaký problém, zkuste vyzvednout certifikát s použitím Java appletu. Projděte návodem až na obrazovku Správa certifikátů a zde klikněte na **Použit Java Applet**.

## Žádost o certifikát

Heslo certifikátu

Heslo k cert. znovu

[Změnit úložiště](#)

Revokační heslo

Revokační heslo znovu

Odeslat

Použit Java Applet

Zadejte **heslo certifikátu** a stiskněte tlačítko **Odeslat**. Cestu k úložišti není třeba měnit.

**Heslo úložiště** musí být dlouhé minimálně 6 znaků a musí obsahovat alespoň 2 druhy znaků, například písmena a čísla.

**Revokační heslo** musí být dlouhé minimálně 6 znaků a musí obsahovat alespoň 2 druhy znaků. Například velká/malá písmena.

Zobrazí se obrazovka Správce certifikátů:

## Žádost o certifikát

Úložiště certifikátu  [Změnit](#)

Heslo k certifikátu

Heslo k cert. znovu

Revokační heslo

Revokační heslo znovu

Odeslat

Vyzvednout bez Javy

Zadejte **heslo certifikátu** a stiskněte tlačítko **Odeslat**. Cestu k úložišti není třeba měnit.

**Heslo úložiště** musí být dlouhé minimálně 6 znaků a musí obsahovat alespoň 2 druhy znaků, například písmena a čísla.

**Revokační heslo** musí být dlouhé minimálně 6 znaků a musí obsahovat alespoň 2 druhy znaků. Například velká/malá písmena.

#### 4.6. Žádost o vytvoření certifikátu s použitím Java appletu

Heslo k certifikátu budete potřebovat vždy, když budete chtít certifikát použít (typicky při přihlášení do aplikace), zvolte si jej na základě osobní volby.

Heslo znovu - opakovat zadání svého hesla k certifikátu, pro kontrolu.

Úložiště doporučujeme neměnit.

Revokační heslo slouží pro zneplatnění daného certifikátu, zvolte si jej na základě osobní volby.

Revokační heslo znovu – opakovat zadání svého revokačního hesla, pro kontrolu.  
Po zadání všech požadovaných údajů klikněte na tlačítko **Odeslat**.  
Zobrazí se následující obrazovka:

**PARTNER•24** Přihlášen uživatel: Jan Novák  
Dnešní datum: 6.2.2014 **ČESKÁ  
SPORITELNA**

Správce certifikátů Odhlášení

• Prosím, vyberte položku z hlavního menu

### Vyzvednutí certifikátu

Jméno uživatele	Jan Novák
Identifikace uživatele	MSF11203
Email uživatele	jan.novak@neexistujici.cz
Poslední kontrola	6.2.2014 14:16:29

Čekejte, prosím, než bude certifikát připraven k vyzvednutí. Operace by neměla trvat déle než několik minut.  
Pokud nevyzvednete certifikát nyní, bude Vám zaslán e-mail s odkazem k jeho vyzvednutí.

Čekejte prosím

Počkajte na vygenerování certifikátu (obrazovka se změní sama).

**PARTNER•24** Přihlášen uživatel: Jan Novák  
Dnešní datum: 6.2.2014 **ČESKÁ  
SPORITELNA**

Správce certifikátů Odhlášení

• Prosím, vyberte položku z hlavního menu

### Vyzvednutí certifikátu

Jméno uživatele	Jan Novák
Identifikace uživatele	MSF11203
Email uživatele	jan.novak@neexistujici.cz
Poslední kontrola	6.2.2014 14:16:42

Certifikát je připraven k vyzvednutí.

Vyzvednout certifikát

#### 4.7. Vyzvednutí certifikátu s použitím Java appletu

Pokud se obrazovka nezměnila, nebo jste na vyzvednutí certifikátu nečekali, odkaz k jeho vyzvednutí Vám přijde emailem:

Dobrý den,  
došlo k vytvoření certifikátu pro přístup uživatele **Test Partner24** do aplikace Partner24. Můžete si jej stáhnout po kliknutí na následující odkaz:  
[https://partner24.csas.cz/access\\_manager/certificate/withdraw?id=EMSF9297-HW-2a9aa38616864a8d890d53f5f8508060](https://partner24.csas.cz/access_manager/certificate/withdraw?id=EMSF9297-HW-2a9aa38616864a8d890d53f5f8508060)  
V případě, že jste si certifikát již vyzvedli, ignorujte prosím tuto zprávu.  
S pozdravem  
Partner24

V tom případě klikněte na odkaz v tomto emailu. Jinak klikněte na **Vyzvednout certifikát**.

V obou případech se zobrazí následující obrazovka:

**Správce certifikátů** Odhlášení

• Správce certifikátů

**Vyzvednutí certifikátu**

### Vyzvednutí certifikátu

Úložiště certifikátu  **Změnit**

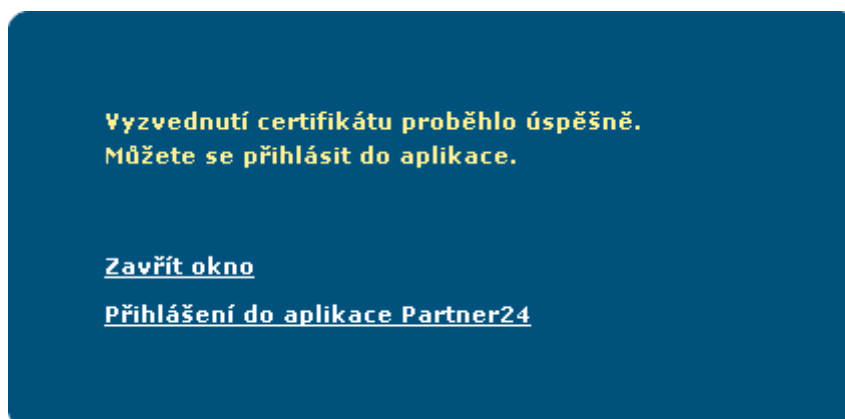
Heslo k certifikátu

**Odeslat**

**Vyzvednout bez Javy**

Zadejte **heslo úložiště** a stiskněte tlačítko **Odeslat**. Cestu k úložišti není třeba měnit.

Zadejte heslo k certifikátu, které jste si zvolili na předchozí obrazovce a klikněte na **Odeslat**. Úložiště není nutné měnit, pokud jste ho nezměnili při žádání o certifikát. Zobrazí se obrazovka informující o úspěšném vyzvednutí certifikátu.



Od tohoto momentu se můžete přihlašovat do aplikace Partner24 pomocí svého nového (konečného) certifikátu.

Spuštění aplikace Partner24 je popsáno v kapitole číslo 5.

Při každém přihlášení zadávejte heslo k certifikátu, které jste vyplnili v kroku 4.3.

## 5. Přihlášení do aplikace Partner24

Otevřete si webový prohlížeč a do adresního řádku zadejte [www.partner24.cz](http://www.partner24.cz) (nebo otevřete tento odkaz), klikněte na záložku přihlášení **Softwarovým certifikátem**. Zobrazí se přihlašovací okno aplikace:

SOFTWAREVÝM CERTIFIKÁTEM HARDWAROVÝM CERTIFIKÁTEM HESLEM

Heslo certifikátu

[Změnit úložiště](#)

Přihlásit

Použit Java Applet

Zadejte heslo k Vašemu certifikátu a klikněte na **Přihlásit**. Zobrazí se úvodní obrazovka modulu, do kterého jste se přihlásili. Úložiště certifikátu není nutné měnit, pokud jste ho nezměnili během procesu získávání certifikátu.

### 5.1. Přihlášení s použitím Java appletu

V případě problémů s přihlášením klikněte na výše uvedené obrazovce nejprve na **Použit Java Applet**. Zobrazí se přihlašovací okno aplikace:

SOFTWAREVÝM CERTIFIKÁTEM HARDWAROVÝM CERTIFIKÁTEM HESLEM

Úložiště certifikátu C:\Users\cen79164\msfKeysto

Heslo k certifikátu

Přihlásit

Přihlásit bez Javy

Zadejte heslo k Vašemu certifikátu a klikněte na **Přihlásit**. Zobrazí se úvodní obrazovka modulu, do kterého jste se přihlásili. Úložiště certifikátu není nutné měnit, pokud jste ho nezměnili během procesu získávání certifikátu.

## 6. Obnovení certifikátu

Obnovení certifikátu lze provést jen v době platnosti aktuálního certifikátu.

Doba platnosti certifikátu je vždy 1 rok.

Přihlaste se do aplikace P24 pomocí svého certifikátu, klikněte na položku **Správa certifikátu** horizontálního menu, zobrazí se obrazovka **Správce certifikátů**.

**Správce certifikátů** 1

• Správce certifikátů

Informace o certifikátu

**Obnovení certifikátu** 2

Zneplatnění certifikátu

**Detail certifikátu**

Jméno uživatele	Jan Novák
Identifikace uživatele	MSF11203
Vydán pro	CN=Jan Novák, OU=MSF11203, O=Ceska sporitelna a.s., C=CZ
Datum vytvoření	10.2.2014 9:57:53
Konec platnosti	10.2.2015 9:57:53

klikněte na menu **Správce certifikátů** a poté na odkaz **Obnovení certifikátu**. Zobrazí se obrazovka pro obnovení certifikátu.

**Správce certifikátů**

• Správce certifikátů

Informace o certifikátu

**Obnovení certifikátu**

Zneplatnění certifikátu

**Obnovení certifikátu**

Heslo certifikátu

[Změnit úložiště](#)

Revokační heslo

Revokační heslo znovu

**Odeslat**

Použít Java Applet

Zadejte **heslo úložiště** a stiskněte tlačítko **Odeslat**. Cestu k úložišti není třeba měnit.

**Heslo úložiště** musí být dlouhé minimálně 6 znaků a musí obsahovat alespoň 2 druhy znaků, například písmena a čísla.

**Revokační heslo** musí být dlouhé minimálně 6 znaků a musí obsahovat alespoň 2 druhy znaků. Například velká/malá písmena.

Postup obnovení certifikátu je shodný s postupem vytvoření certifikátu, viz kapitoly 4.3 - 4.4, případně kapitola 4.5.

## 7. Zneplatnění certifikátu

Zneplatnění certifikátu použijte v případě, že budete chtít ukončit platnost aktuálního certifikátu pro přihlášení do aplikace Partner24 (např. z důvodu obavy ze zneužití certifikátu).

Přihlaste se do aplikace P24 pomocí svého certifikátu klikněte na položku **Správa certifikátů** horizontálního menu, zobrazí se obrazovka **Správce certifikátů**.

**Správce certifikátů** 1

\* Správce certifikátů

- Informace o certifikátu
- Obnovení certifikátu
- Zneplatnění certifikátu** 2

**Detail certifikátu**

Jméno uživatele	Jan Novák
Identifikace uživatele	MSF11203
Vydán pro	CN=Jan Novák, OU=MSF11203, O=Ceska sporitelna a.s., C=CZ
Datum vytvoření	10.2.2014 9:57:53
Konec platnosti	10.2.2015 9:57:53

Návrat do aplikace Odhlášení

klikněte na menu **Správce certifikátů** a poté na odkaz **Zneplatnění certifikátu**. Zobrazí se obrazovka pro zneplatnění certifikátu.

**Správce certifikátů**

\* Prosím, vyberte položku z hlavního menu

**Zneplatnění certifikátu**

Revokační heslo

**Odeslat**

**Upozornění:**  
po dokončení této operace se nebudete moci přihlásit do aplikace!

Návrat do aplikace Odhlášení

Zadejte své revokační heslo, které jste si zvolili v žádosti o vytvoření certifikátu (viz výše). Po zadání revokačního hesla klikněte na tlačítko **Odeslat**.

Aplikace Partner 24 generuje elektronickou žádost o zneplatnění certifikátu, kterou zaslá do Certifikační autority České spořitelny (dále jen CACS).

CACS vygeneruje zprávu o zneplatnění a odešle do P24. Certifikát od této chvíle nelze použít pro přihlášení.

Partner24 odešle na základě zprávy od CACS email s informací o zneplatnění certifikátu.

## 8. Řešení chybových hlášek

Doporučujeme se podívat do dokumentu FAQ, který se nachází na přihlašovací stránce [www.partner24.cz](https://partner24.cz) pod odkazem Problémy s přihlášením (<https://partner24.csas.cz/stat/FAQ.pdf>).



SOFTWAROVÝM CERTIFIKÁTEM    **HARDWAROVÝM CERTIFIKÁTEM**    HESLEM

Vložte prosím Vaši čipovou kartu do počítače

PIN

**Přihlásit**

**Přihlásit bez Javy**

#### Přihlašování hardwarovým certifikátem

Pro přihlášení vložte, prosím, svou čipovou kartu s klientským certifikátem do čtečky a stiskněte tlačítko **Přihlásit**.

Hlášení chyb aplikace Partner24:  
[Problémy s přihlášením](#)

- 🔗 [Manuál instalace hardwarového certifikátu](#)
- 🔗 [Instalační balíček hardwarového certifikátu](#)
- 🔗 [Manuál ruční instalace](#)
- 🔗 [Požádat o certifikát](#)