

Report Datum	30.06.2015
Report Wahrung	EUR

offentliche Pfandbriefe bzw. offentliche fundierte Bankschuldverschreibungen

1. UBERBLICK

CRD/ OGAW Richtlinien konform	Ja		
Anteil EZB fahiger Forderungen und Wertpapiere (% der Gesamtdeckung)	85%		
Gesamtbetrag Emissionen in Umlauf	in Millionen	1.509,1	
Gesamtbetrag der Deckungswerte (Gesamtdeckung Nominale)	in Millionen	3.123,0	
Ratingagenturen	Moody's	Fitch	S&P
Emittentenrating	Baa2	A	A-
Deckungsstockrating	Aaa	NR	NR
Anzahl der Finanzierungen	6.456		
Anzahl der Schuldner	1.835		
Anzahl der Garanten	416		
Durchschnittliches Volumen der Deckungswerte pro Schuldner	in Millionen	1,7	
Durchschnittliches Volumen der Deckungswerte pro Finanzierung	in Millionen	0,5	
Anteil der Forderungen in Zahlungsverzug von mind. 90 Tagen (% von Primardeckung)	0%		
Anteil der 10 groten Finanzierungen (% von Primardeckung)	28%		
Anteil der 10 groten Garanten (% von Primardeckung)	26%		
Anteil endfallige Finanzierungen (% von Primardeckung)	23%		
Anteil der Finanzierungen in Fremdwahrung (% von Primardeckung)	1%		
Anteil der Emissionen in Fremdwahrung (in %)	0%		
Anteil Finanzierungen mit fixer Zinsbindung > 1 Jahr (% von Primardeckung)	27%		
Nominelle Uberdeckung (Gesamtdeckung/Emissionen im Umlauf in %)	107%		
Barwertige Uberdeckung (BW Gesamtdeckung/ BW Emissionen im Umlauf in %)	96%		
Anzahl der Emissionen	36		
Durchschnittliche Groe der Emissionen	in Millionen	41,92	

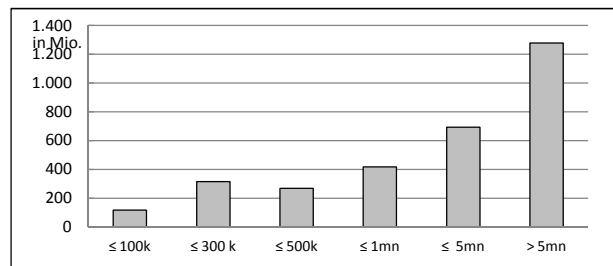
*** Deckungsstockrating Moody's gultig ab 03.07.2015

2. INFORMATIONEN ZUM DECKUNGSSTOCK (PRIMÄRDECKUNG)

Anzeigeeinheit in Mio. EUR - ausgenommen "Anzahl"

2.1 Verteilung nach Kreditvolumen

Primärdeckung nach Kreditvolumen		
	Volumen	Anzahl
≤ 300.000	433	4.749
davon 0 - 100.000	117	3.037
davon 100.000 - 300.000	316	1.712
300.000 - 5.000.000	1.376	1.653
davon 300.000 - 500.000	268	687
davon 500.000 - 1.000.000	416	600
davon 1.000.000 - 5.000.000	692	366
> 5.000.000	1.279	54
Summe	3.088	6.456



2.2 Währungsverteilung nach Währungsderivaten

Währungsderivate	Volumen
Währungsderivate in Deckungsstock	Nein
Nominale der Derivate in Deckungsstock	0

Primärdeckung	Volumen
in EUR	3.063
in CHF	25
in USD	0
in JPY	0
Sonstige	0
Summe	3.088

Emissionen	Volumen
in EUR	1.509
in CHF	0
in USD	0
in JPY	0
Sonstige	0
Summe	1.509

2.3 Regionale Verteilung

Primärdeckung nach Ländern in Europa		
EU Staaten	Volumen	%
EU Staaten	3.088	100%
Belgien	0	0%
Bulgarien	0	0%
Dänemark	67	2%
Deutschland	3	0%
Estland	0	0%
Finnland	0	0%
Frankreich	0	0%
Griechenland	0	0%
Irland	0	0%
Italien	0	0%
Kroatien	47	2%
Lettland	0	0%
Litauen	0	0%
Luxemburg	0	0%
Malta	0	0%
Niederlande	0	0%
Österreich	2.952	96%
Polen	0	0%
Portugal	0	0%
Rumänien	0	0%
Schweden	0	0%
Slowakei	0	0%
Slowenien	0	0%
Spanien	0	0%
Tschechien	0	0%
Ungarn	20	1%
Vereinigtes Königreich	0	0%
Zypern	0	0%
EWB Staaten	0	0%
Island	0	0%
Liechtenstein	0	0%
Norwegen	0	0%
Sonstige Länder	0	0%
Schweiz	0	0%
Summe	3.088	100%

Primärdeckung nach Bundesländern in Österreich			
	Volumen	Anteil AT (%)	Gesamtdeckung Anteil (%)
Republik Österreich	83	3%	3%
Wien	674	23%	22%
Niederösterreich	825	28%	27%
Oberösterreich	264	9%	9%
Salzburg	346	12%	11%
Tirol	191	6%	6%
Steiermark	433	15%	14%
Kärnten	0	0%	0%
Burgenland	27	1%	1%
Vorarlberg	109	4%	4%
Summe	2.952	100%	96%

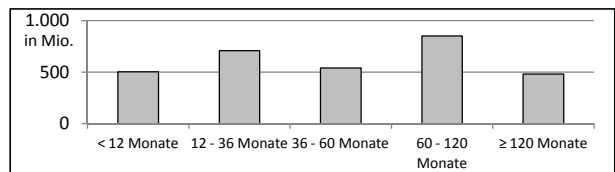
2.4 Verteilung nach Art des Schuldners/Garanten

Primärdeckung nach Art des Schuldners/Garanten	Volumen	%
Staat	19	1%
Bundesland	711	23%
Gemeinde	1.123	36%
Haftung Staat	197	6%
Haftung Subsouverän Bundesland	565	18%
Haftung Subsouverän Gemeinde	443	14%
Sonstige	29	1%
Summe	3.088	100%

2.5 Seasoning der Primärdeckung

Gewichtetes Durchschnittsseasoning der Deckungswerte (in Jahren)	5,4
---	------------

Seasoning	Volumen	%
< 12 Monate	503	16%
12 - 36 Monate	709	23%
36 - 60 Monate	542	18%
60 - 120 Monate	852	28%
≥ 120 Monate	483	16%
Summe	3.088	100%



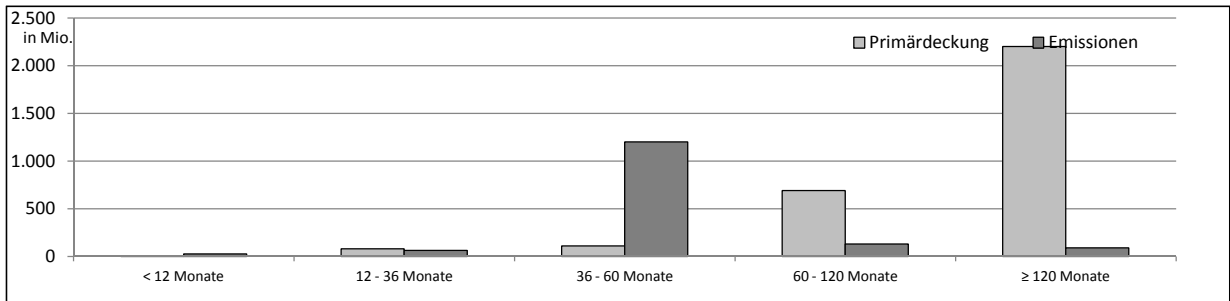
2.6 Laufzeitenverteilung

Gesamt	
WAL - Durchschnittlich gewichtete Restlaufzeit der Primärdeckung (in Jahren inkl. vertraglich vereinbarter Tilgungen)	8,2
WAL - Durchschnittlich gewichtete Restlaufzeit der Primärdeckung (in Jahren vertraglich)	13,6
WAL Emissionen (Endfälligkeit in Jahren)	4,4

Laufzeitenverteilung (in Monaten vertraglich)

Primärdeckung	Volumen	%
< 12 Monate	4	0%
12 - 36 Monate	79	3%
36 - 60 Monate	111	4%
60 - 120 Monate	693	22%
≥ 120 Monate	2.201	71%
Summe	3.088	100%

Emissionen	Volumen	%
< 12 Monate	25	2%
12 - 36 Monate	63	4%
36 - 60 Monate	1.200	80%
60 - 120 Monate	130	9%
≥ 120 Monate	90	6%
Summe	1.509	100%



2.7 Verteilung Zinsbindung nach Zinsderivaten

Zinsderivate	Volumen
Zinsderivate in Deckungsstock	Nein

Primärdeckung	Volumen
Variabel, fix unterjährig	2.191
Fix, 1 - 2 Jahren	91
Fix, 2 - 5 Jahren	133
Fix, > 5 Jahren	673
Summe	3.088

Emissionen	Volumen
Variabel, fix unterjährig	472
Fix, 1 - 2 Jahren	6
Fix, 2 - 5 Jahren	811
Fix, > 5 Jahren	221
Summe	1.509

3. INFORMATIONEN ZUR ERSATZDECKUNG

Anzeigeeinheit in Mio. EUR - ausgenommen "Anzahl"

Ersatzdeckung Überblick	Volumen
Geld, Einlagen	0
Wertpapiere des Anlagevermögens	35
davon Nationalbank fähig	35
Summe	35
Ersatzdeckung (% von Emissionen)	2%

Wertpapiere nach Volumen	Volumen	Anzahl
< 1.000.000	0	0
1.000.000 - 5.000.000	0	0
≥ 5.000.000	35	1
Summe	35	1

Ersatzdeckung nach Währung	Volumen	%
EUR	35	100%
CHF	0	0%
USD	0	0%
JPY	0	0%
Sonstige Währungen	0	0%
Summe	35	100%

Verteilung nach Ländern	Volumen	%
EU Staaten	35	100%
Belgien	0	0%
Bulgarien	0	0%
Dänemark	0	0%
Deutschland	0	0%
Estland	0	0%
Finnland	0	0%
Frankreich	0	0%
Griechenland	0	0%
Irland	0	0%
Italien	0	0%
Kroatien	0	0%
Lettland	0	0%
Litauen	0	0%
Luxemburg	0	0%
Malta	0	0%
Niederlande	0	0%
Österreich	35	100%
Polen	0	0%
Portugal	0	0%
Rumänien	0	0%
Schweden	0	0%
Slowakei	0	0%
Slowenien	0	0%
Spanien	0	0%
Tschechien	0	0%
Ungarn	0	0%
Vereinigtes Königreich	0	0%
Zypern	0	0%
EWR Staaten	0	0%
Island	0	0%
Liechtenstein	0	0%
Norwegen	0	0%
Sonstige Länder	0	0%
Schweiz	0	0%
Summe	35	100%