

Report Datum	31.03.2015
Report Wahrung	EUR

 ubliche Pfandbriefe bzw. ubliche fundierte Bankschuldverschreibungen

1. BERBLICK

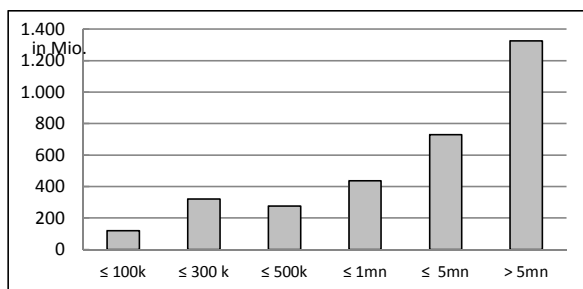
CRD/ OGAW Richtlinien konform	Ja		
Anteil EZB fahiger Forderungen und Wertpapiere (% der Gesamtdeckung)	89%		
Gesamtbetrag Emissionen in Umlauf	in Millionen	1.747,6	
Gesamtbetrag der Deckungswerte (Gesamtdeckung Nominale)	in Millionen	3.263,8	
Ratingagenturen	Moody's	Fitch	S&P
Emittentenrating	Baa2	A	A-
Deckungsstockkrating	Aa1	NR	NR
Anzahl der Finanzierungen	6.604		
Anzahl der Schuldner	1.908		
Anzahl der Garanten	429		
Durchschnittliches Volumen der Deckungswerte pro Schuldner	in Millionen	1,7	
Durchschnittliches Volumen der Deckungswerte pro Finanzierung	in Millionen	0,5	
Anteil der Forderungen in Zahlungsverzug von mind. 90 Tagen (% von Primardeckung)	0%		
Anteil der 10 groten Finanzierungen (% von Primardeckung)	27%		
Anteil der 10 groten Garanten (% von Primardeckung)	26%		
Anteil endfallige Finanzierungen (% von Primardeckung)	23%		
Anteil der Finanzierungen in Fremdwahrung (% von Primardeckung)	1%		
Anteil der Emissionen in Fremdwahrung (in %)	14%		
Anteil Finanzierungen mit fixer Zinsbindung > 1 Jahr (% von Primardeckung)	25%		
Nominelle berdeckung (Gesamtdeckung/Emissionen im Umlauf in %)	87%		
Barwertige berdeckung (BW Gesamtdeckung/ BW Emissionen im Umlauf in %)	79%		
Anzahl der Emissionen	37		
Durchschnittliche Groe der Emissionen	in Millionen	47	

2. INFORMATIONEN ZUM DECKUNGSSTOCK (PRIMÄRDECKUNG)

Anzeigeeinheit in Mio. EUR - ausgenommen "Anzahl"

2.1 Verteilung nach Kreditvolumen

Primärdeckung nach Kreditvolumen		
	Volumen	Anzahl
≤ 300.000	443	4.908
davon 0 - 100.000	120	3.146
davon 100.000 - 300.000	322	1.762
300.000 - 5.000.000	1.443	1.759
davon 300.000 - 500.000	277	723
davon 500.000 - 1.000.000	437	645
davon 1.000.000 - 5.000.000	729	391
> 5.000.000	1.326	59
Summe	3.212	6.726



2.2 Währungsverteilung nach Währungsderivaten

Währungsderivate	Volumen
Währungsderivate in Deckungsstock	Nein
Nominale der Derivate in Deckungsstock	0

Primärdeckung	Volumen
in EUR	3.183
in CHF	29
in USD	0
in JPY	0
Sonstige	0
Summe	3.212

Emissionen	Volumen
in EUR	1.509
in CHF	239
in USD	0
in JPY	0
Sonstige	0
Summe	1.748

2.3 Regionale Verteilung

Primärdeckung nach Ländern		
in Europa	Volumen	%
EU Staaten	3.212	100%
Belgien	0	0%
Bulgarien	0	0%
Dänemark	63	2%
Deutschland	3	0%
Estland	0	0%
Finnland	0	0%
Frankreich	0	0%
Griechenland	0	0%
Irland	0	0%
Italien	0	0%
Kroatien	47	1%
Lettland	0	0%
Litauen	0	0%
Luxemburg	0	0%
Malta	0	0%
Niederlande	0	0%
Österreich	3.080	96%
Polen	0	0%
Portugal	0	0%
Rumänien	0	0%
Schweden	0	0%
Slowakei	0	0%
Slowenien	0	0%
Spanien	0	0%
Tschechien	0	0%
Ungarn	20	1%
Vereinigtes Königreich	0	0%
Zypern	0	0%
EWR Staaten	0	0%
Island	0	0%
Liechtenstein	0	0%
Norwegen	0	0%
Sonstige Länder	0	0%
Schweiz	0	0%
Summe	3.212	100%

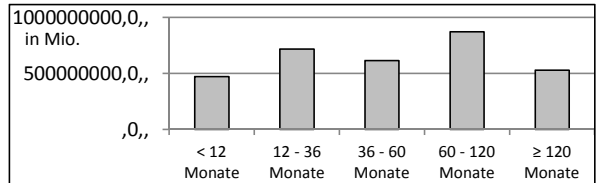
Primärdeckung nach Bundesländern in Österreich			
	Volumen	Anteil AT (%)	Gesamtdeckung Anteil (%)
Republik Österreich	105	3%	3%
Wien	688	22%	21%
Niederösterreich	819	27%	26%
Oberösterreich	269	9%	8%
Salzburg	348	11%	11%
Tirol	170	6%	5%
Steiermark	448	15%	14%
Kärnten	144	5%	4%
Burgenland	25	1%	1%
Vorarlberg	64	2%	2%
Summe	3.080	100%	96%

2.4 Verteilung nach Art des Schuldners/Garanten

Primärdeckung nach Art des Schuldners/Garant	Volumen	%
Staat	35	1%
Bundesland	708	22%
Gemeinde	1.139	35%
Haftung Staat	199	6%
Haftung Subsouverän Bundesland	617	19%
Haftung Subsouverän Gemeinde	484	15%
Sonstige	30	1%
Summe	3.212	100%

2.5 Seasoning der Primärdeckung

Gewichtetes Durchschnittsseasoning der Deckungswerte (in Jahren)		5,5
Seasoning	Volumen	%
< 12 Monate	473	15%
12 - 36 Monate	718	22%
36 - 60 Monate	616	19%
60 - 120 Monate	874	27%
≥ 120 Monate	530	17%
Summe	3.212	100%

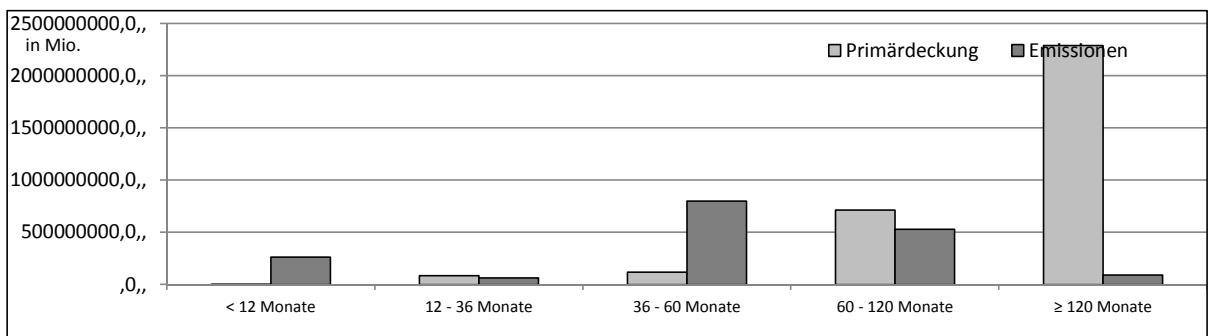


2.6 Laufzeitenverteilung

Gesamt	
WAL - Durchschnittlich gewichtete Restlaufzeit der Primärdeckung (in Jahren inkl. vertraglich vereinbarter Tilgungen)	8,1
WAL - Durchschnittlich gewichtete Restlaufzeit der Primärdeckung (in Jahren vertraglich)	13,7
WAL Emissionen (Endfälligkeit in Jahren)	4,0

Laufzeitenverteilung (in Monaten vertraglich)

Primärdeckung	Volumen	%	Emissionen	Volumen	%
< 12 Monate	3	0%	< 12 Monate	264	15%
12 - 36 Monate	85	3%	12 - 36 Monate	63	4%
36 - 60 Monate	119	4%	36 - 60 Monate	800	46%
60 - 120 Monate	714	22%	60 - 120 Monate	530	30%
≥ 120 Monate	2.291	71%	≥ 120 Monate	90	5%
Summe	3.212	100%	Summe	1.748	100%



2.7 Verteilung Zinsbindung nach Zinsderivaten

Zinsderivate	Volumen
Zinsderivate in Deckungsstock	Nein

Primärdeckung	Volumen
Variabel, fix unterjährig	2.338
Fix, 1 - 2 Jahren	85
Fix, 2 - 5 Jahren	138
Fix, > 5 Jahren	650
Summe	3.212

Emissionen	Volumen
Variabel, fix unterjährig	711
Fix, 1 - 2 Jahren	4
Fix, 2 - 5 Jahren	812
Fix, > 5 Jahren	221
Summe	1.748

3. INFORMATIONEN ZUR ERSATZDECKUNG

Anzeigeeinheit in Mio. EUR - ausgenommen "Anzahl"

Ersatzdeckung Überblick	Volumen
Geld, Einlagen	0
Wertpapiere des Anlagevermögens	52
davon Nationalbank fähig	52
Summe	52
Ersatzdeckung (% von Emissionen)	3%

Wertpapiere nach Volumen	Volumen	Anzahl
< 1.000.000	0	0
1.000.000 - 5.000.000	0	0
≥ 5.000.000	52	5
Summe	52	5

Ersatzdeckung nach Währung	Volumen	%
EUR	52	100%
CHF	0	0%
USD	0	0%
JPY	0	0%
Sonstige Währungen	0	0%
Summe	52	100%

Verteilung nach Ländern	Volumen	%
EU Staaten	52	100%
Belgien	0	0%
Bulgarien	0	0%
Dänemark	0	0%
Deutschland	0	0%
Estland	0	0%
Finnland	0	0%
Frankreich	0	0%
Griechenland	0	0%
Irland	0	0%
Italien	0	0%
Kroatien	0	0%
Lettland	0	0%
Litauen	0	0%
Luxemburg	0	0%
Malta	0	0%
Niederlande	0	0%
Österreich	0	0%
Polen	20	38%
Portugal	0	0%
Rumänien	12	23%
Schweden	0	0%
Slowakei	20	38%
Slowenien	0	0%
Spanien	0	0%
Tschechien	0	0%
Ungarn	0	0%
Vereinigtes Königreich	0	0%
Zypern	0	0%
EWR Staaten	0	0%
Island	0	0%
Liechtenstein	0	0%
Norwegen	0	0%
Sonstige Länder	0	0%
Schweiz	0	0%
Summe	52	100%