

Report Datum	30.09.2017
Report Wahrung	EUR

Hypothekarische Pfandbriefe bzw. hypothekarische fundierte Bankschuldverschreibungen

1. UBERBLICK

CRD/ OGAW Richtlinien konform	Ja		
Anteil EZB fahiger Forderungen und Wertpapiere (% von Gesamtdeckung)	23%		
Gesamtbetrag Emissionen in Umlauf	in Millionen	10.370,9	
Gesamtbetrag der Deckungswerte (Gesamtdeckung Nominale)	in Millionen	13.669,9	
Ratingagenturen	Moody's	Fitch	S&P
Emittentenrating	A3	A-	A-
Rating Covered Bonds/Pfandbriefe/Fundierte Bankschuldverschreibungen	Aaa	NR	NR
Anzahl der Finanzierungen	87.000		
Anzahl der Schuldner	68.938		
Anzahl der Immobilien	119.921		
Durchschnittliches Volumen der Deckungswerte pro Schuldner	in Millionen	0,2	
Durchschnittliches Volumen der Deckungswerte pro Finanzierung	in Millionen	0,2	
Anteil der Forderungen in Zahlungsverzug von mind. 90 Tagen (% von Primardeckung)	0%		
Anteil der 10 groten Finanzierungen (% von Primardeckung)	4%		
Anteil endfallige Finanzierungen (% von Primardeckung)	13%		
Anteil der Finanzierungen in Fremdwahrung (% von Primardeckung)	9%		
Anteil der Emissionen in Fremdwahrung (in %)	2%		
Anteil Finanzierungen mit fixer Zinsbindung > 1 Jahr (% von Primardeckung)	22%		
Nominelle Uberdeckung (Gesamtdeckung/Emissionen im Umlauf in %)	32%		
Barwertige Uberdeckung (BW Gesamtdeckung/ BW Emissionen im Umlauf in %)	26%		
Anzahl der Emissionen	163		
Durchschnittliche Groe der Emissionen	in Millionen	64	
Gewichteter durchschnittlicher LTV nach Rating Agentur Definition* (%)	65%		
Gewichteter durchschnittlicher LTV nach osterreichischer Definition** (%)	44%		

*LTV Definition Rating Agentur Berechnung: (Summe Forderungen je Kreditnehmereinheit + Summe vorrangige Hypotheken)/ Summe akt. Immobilienwerte

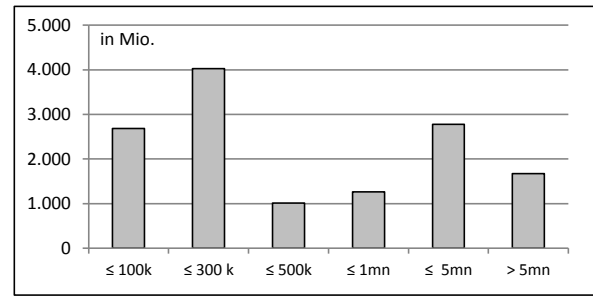
**LTV osterr. Berechnung: Betrag in Deckung je Forderung / Summe akt. Immobilienwerte abzuglich vorrangige Hypotheken

2. INFORMATIONEN ZUM DECKUNGSSTOCK (PRIMÄRDECKUNG)

Anzeigeeinheit in Mio. EUR - ausgenommen "Anzahl"

2.1 Verteilung nach Kreditvolumen

Primärdeckung nach Kreditvolumen		
	Volumen in Mio	Anzahl
≤ 300.000	6.712	80.944
davon 0 - 100.000	2.686	55.601
davon 100.000 - 300.000	4.026	25.343
300.000 - 5.000.000	5.056	5.904
davon 300.000 - 500.000	1.012	2.648
davon 500.000 - 1.000.000	1.265	1.801
davon 1.000.000 - 5.000.000	2.779	1.455
> 5.000.000	1.676	152
Summe	13.445	87.000



2.2 Währungsverteilung nach Währungsderivaten

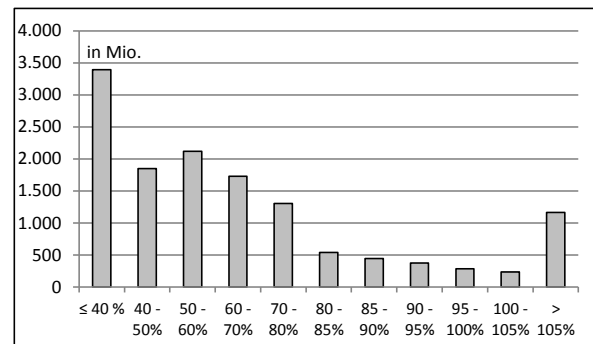
Währungsderivate	Volumen
Währungsderivate in Deckungsstock	Nein
Nominale der Derivate in Deckungsstock	0

Primärdeckung	Volumen
in EUR	12.278
in CHF	1.167
in USD	0
in JPY	0
Sonstige	0
Summe	13.445

Emissionen	Volumen
in EUR	10.196
in CHF	175
in USD	0
in JPY	0
Sonstige	0
Summe	10.371

2.3 Verteilung nach Besicherungsgrad* nach Rating Agentur Definition

LTV Primärdeckung	Volumen	%
≤ 40 %	3.394	25%
40 - 50%	1.848	14%
50 - 60%	2.118	16%
60 - 70%	1.729	13%
70 - 80%	1.303	10%
80 - 85%	542	4%
85 - 90%	447	3%
90 - 95%	374	3%
95 - 100%	287	2%
100 - 105%	238	2%
> 105%	1.164	9%
Summe	13.445	100%



LTV Residential*	Volumen	%
≤ 40 %	2.151	25%
40 - 50 %	1.144	13%
50 - 60 %	1.155	13%
60 - 70 %	1.122	13%
70 - 80 %	933	11%
80 - 85 %	380	4%
85 - 90 %	319	4%
90 - 95%	259	3%
95 - 100%	220	3%
100 - 105%	178	2%
> 105%	703	8%
Summe	8.565	100%

LTV Commercial	Volumen	%
≤ 40 %	1.242	25%
40 - 50 %	704	14%
50 - 60 %	964	20%
60 - 70 %	607	12%
70 - 80 %	370	8%
80 - 85 %	162	3%
85 - 90 %	129	3%
90 - 95%	115	2%
95 - 100%	68	1%
100 - 105%	60	1%
> 105%	461	9%
Summe	4.880	100%

*Residential inklusive gefördertem Wohnbau in Österreich

2.4 Regionale Verteilung

Primärdeckung nach Ländern		
in Europa	Volumen	%
EU Staaten	13.445	100%
Belgien	0	0%
Bulgarien	0	0%
Dänemark	0	0%
Deutschland	350	3%
Estland	0	0%
Finnland	0	0%
Frankreich	0	0%
Griechenland	0	0%
Irland	0	0%
Italien	17	0%
Kroatien	0	0%
Lettland	0	0%
Litauen	0	0%
Luxemburg	0	0%
Malta	0	0%
Niederlande	0	0%
Österreich	13.070	97%
Polen	8	0%
Portugal	0	0%
Rumänien	0	0%
Schweden	0	0%
Slowakei	0	0%
Slowenien	0	0%
Spanien	0	0%
Tschechien	0	0%
Ungarn	0	0%
Vereinigtes Königreich	0	0%
Zypern	0	0%
EWR Staaten	0	0%
Island	0	0%
Liechtenstein	0	0%
Norwegen	0	0%
Sonstige Länder	0	0%
Schweiz	0	0%
Summe	13.445	100%

Primärdeckung nach Bundesländern in Österreich			
	Volumen	Anteil AT (%)	Gesamtdeckung Anteil (%)
Republik Österreich	0	0%	0%
Wien	4.026	31%	30%
Niederösterreich	2.499	19%	19%
Oberösterreich	784	6%	6%
Salzburg	986	8%	7%
Tirol	1.125	9%	8%
Steiermark	2.110	16%	16%
Kärnten	893	7%	7%
Burgenland	305	2%	2%
Vorarlberg	342	3%	3%
Summe	13.070	100%	97%

2.5 Verteilung nach Nutzungsart

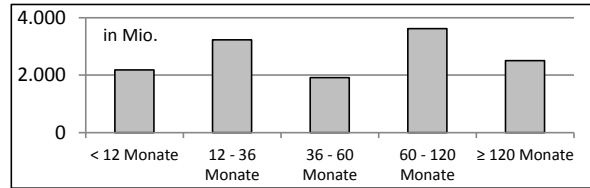
Primärdeckung nach Nutzungsart		
	Volumen	%
Wohnwirtschaftlich genutzt	10.265	76%
davon privat genutzt (inkl. Mehrfamilienhäuser)	6.463	48%
davon geförderter Wohnbau	2.101	16%
davon gewerblich genutzt	1.700	13%
Gewerblich genutzt	3.180	24%
davon Einzelhandel	1.385	10%
davon Büro	294	2%
davon Tourismus/Hotel	483	4%
davon Landwirtschaft	310	2%
davon Industriegebäude	132	1%
Gemischte Nutzung	519	4%
Sonstige	57	0%
Summe	13.445	100%

2.6 Seasoning der Primärdeckung

Gewichtetes Durchschnittsseasoning der Deckungswerte (in Jahren)

5,5

Seasoning konsolidiert	Volumen	%
< 12 Monate	2.176	16%
12 - 36 Monate	3.224	24%
36 - 60 Monate	1.914	14%
60 - 120 Monate	3.622	27%
≥ 120 Monate	2.509	19%
Summe	13.445	100%



Seasoning Residential*	Volumen	%
< 12 Monate	983	11%
12 - 36 Monate	1.886	22%
36 - 60 Monate	1.119	13%
60 - 120 Monate	2.532	30%
≥ 120 Monate	2.045	24%
Summe	8.565	100%

Seasoning Commercial	Volumen	%
< 12 Monate	1.193	24%
12 - 36 Monate	1.338	27%
36 - 60 Monate	794	16%
60 - 120 Monate	1.090	22%
≥ 120 Monate	464	10%
Summe	4.880	100%

*Residential inklusive gefördertem Wohnbau

2.7 Laufzeitenverteilung

Gesamt	
WAL - Durchschnittlich gewichtete Restlaufzeit der Primärdeckung (in Jahren inkl. vertraglich vereinbarter Tilgungen)	9,0
WAL - Durchschnittlich gewichtete Restlaufzeit der Primärdeckung (in Jahren vertraglich)	15,7
WAL Emissionen (Endfälligkeit in Jahren)	6,4

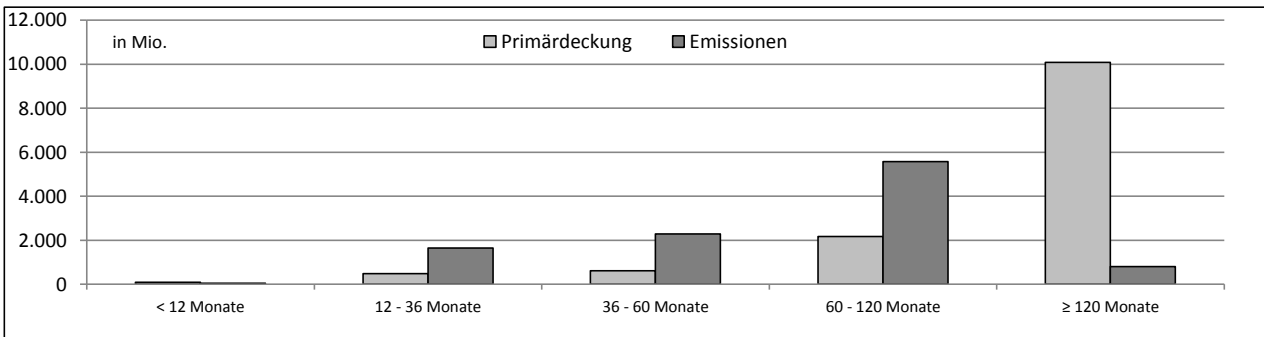
Commercial	
WAL - Durchschnittlich gewichtete Restlaufzeit der Primärdeckung (in Jahren inkl. vertraglich vereinbarter Tilgungen)	n.v.
WAL - Durchschnittlich gewichtete Restlaufzeit der Primärdeckung (in Jahren vertraglich)	12,1

Residential	
WAL - Durchschnittlich gewichtete Restlaufzeit der Primärdeckung (in Jahren inkl. vertraglich vereinbarter Tilgungen)	n.v.
WAL - Durchschnittlich gewichtete Restlaufzeit der Primärdeckung (in Jahren vertraglich)	17,8

Laufzeitenverteilung (in Monaten vertraglich)

Primärdeckung	Volumen	%
< 12 Monate	95	1%
12 - 36 Monate	480	4%
36 - 60 Monate	619	5%
60 - 120 Monate	2.172	16%
≥ 120 Monate	10.079	75%
Summe	13.445	100%

Emissionen	Volumen	%
< 12 Monate	48	0%
12 - 36 Monate	1.646	16%
36 - 60 Monate	2.294	22%
60 - 120 Monate	5.574	54%
≥ 120 Monate	808	8%
Summe	10.371	100%



2.8 Verteilung Zinsbindung nach Zinsderivaten

Zinsderivate	Volumen
Zinsderivate in Deckungsstock	Nein

Primärdeckung	Volumen
Variabel, fix unterjährig	10.385
Fix, 1 - 2 Jahren	180
Fix, 2 - 5 Jahren	607
Fix, > 5 Jahren	2.273
Summe	13.445

Emissionen	Volumen
Variabel, fix unterjährig	4.144
Fix, 1 - 2 Jahren	80
Fix, 2 - 5 Jahren	2.802
Fix, > 5 Jahren	3.345
Summe	10.371

3. INFORMATIONEN ZUR ERSATZDECKUNG

Anzeigeeinheit in Mio. EUR - ausgenommen "Anzahl"

Ersatzdeckung Überblick	Volumen
Geld, Einlagen	165
Wertpapiere des Anlagevermögens	60
davon Nationalbank fähig	0
Summe	225
Ersatzdeckung (% von Emissionen)	2%

Wertpapiere nach Volumen	Volumen	Anzahl
< 1.000.000	0	0
1.000.000 - 5.000.000	0	0
≥ 5.000.000	60	3
Summe	60	3

Ersatzdeckung nach Währung	Volumen	%
EUR	225	100%
CHF	0	0%
USD	0	0%
JPY	0	0%
Sonstige Währungen	0	0%
Summe	225	100%

Verteilung nach Ländern	Volumen	%
EU Staaten	225	100%
Belgien	0	0%
Bulgarien	0	0%
Dänemark	0	0%
Deutschland	0	0%
Estland	0	0%
Finnland	0	0%
Frankreich	0	0%
Griechenland	0	0%
Irland	0	0%
Italien	0	0%
Kroatien	0	0%
Lettland	0	0%
Litauen	0	0%
Luxemburg	0	0%
Malta	0	0%
Niederlande	0	0%
Österreich	225	100%
Polen	0	0%
Portugal	0	0%
Rumänien	0	0%
Schweden	0	0%
Slowakei	0	0%
Slowenien	0	0%
Spanien	0	0%
Tschechien	0	0%
Ungarn	0	0%
Vereinigtes Königreich	0	0%
Zypern	0	0%
EWR Staaten	0	0%
Island	0	0%
Liechtenstein	0	0%
Norwegen	0	0%
Sonstige Länder	0	0%
Schweiz	0	0%
Summe	225	100%