

Report Datum
Report Wahrung

31.03.2017
EUR

Hypothekarische Pfandbriefe bzw. hypothekarische fundierte Bankschuldverschreibungen

1. UBERBLICK

CRD/ OGAW Richtlinien konform	Ja		
Anteil EZB fahiger Forderungen und Wertpapiere (% von Gesamtdeckung)	24%		
Gesamtbetrag Emissionen in Umlauf	in Millionen	10.580,8	
Gesamtbetrag der Deckungswerte (Gesamtdeckung Nominale)	in Millionen	13.513,8	
Ratingagenturen	Moody's	Fitch	S&P
Emittentenrating	Baa1	BBB+	BBB+
Rating Covered Bonds/Pfandbriefe/Fundierte Bankschuldverschreibungen	Aaa	NR	NR
Anzahl der Finanzierungen	85.511		
Anzahl der Schuldner	67.677		
Anzahl der Immobilien	117.379		
Durchschnittliches Volumen der Deckungswerte pro Schuldner	in Millionen	0,2	
Durchschnittliches Volumen der Deckungswerte pro Finanzierung	in Millionen	0,2	
Anteil der Forderungen in Zahlungsverzug von mind. 90 Tagen (% von Primardeckung)	0%		
Anteil der 10 groten Finanzierungen (% von Primardeckung)	4%		
Anteil endfallige Finanzierungen (% von Primardeckung)	14%		
Anteil der Finanzierungen in Fremdwahrung (% von Primardeckung)	10%		
Anteil der Emissionen in Fremdwahrung (in %)	4%		
Anteil Finanzierungen mit fixer Zinsbindung > 1 Jahr (% von Primardeckung)	20%		
Nominelle uberdeckung (Gesamtdeckung/Emissionen im Umlauf in %)	28%		
Barwertige uberdeckung (BW Gesamtdeckung/ BW Emissionen im Umlauf in %)	22%		
Anzahl der Emissionen	167		
Durchschnittliche Groe der Emissionen	in Millionen	80	
Gewichteter durchschnittlicher LTV nach Rating Agentur Definition* (%)	66%		
Gewichteter durchschnittlicher LTV nach osterreichischer Definition** (%)	45%		

*LTV Definition Rating Agentur Berechnung: (Summe Forderungen je Kreditnehmereinheit + Summe vorrangige Hypotheken)/ Summe akt. Immobilienwerte

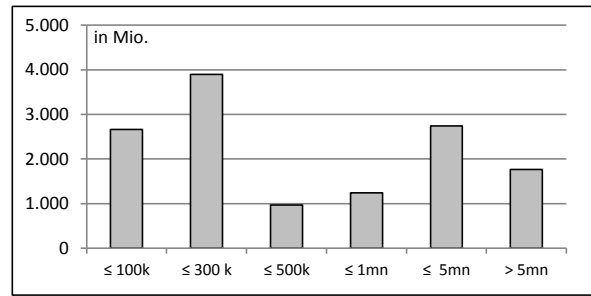
**LTV osterr. Berechnung: Betrag in Deckung je Forderung / Summe akt. Immobilienwerte abzuglich vorrangige Hypotheken

2. INFORMATIONEN ZUM DECKUNGSSTOCK (PRIMÄRDECKUNG)

Anzeigeeinheit in Mio. EUR - ausgenommen "Anzahl"

2.1 Verteilung nach Kreditvolumen

Primärdeckung nach Kreditvolumen		
	Volumen in Mio	Anzahl
≤ 300.000	6.563	79.605
davon 0 - 100.000	2.663	55.028
davon 100.000 - 300.000	3.900	24.577
300.000 - 5.000.000	4.961	5.754
davon 300.000 - 500.000	972	2.544
davon 500.000 - 1.000.000	1.244	1.779
davon 1.000.000 - 5.000.000	2.745	1.431
> 5.000.000	1.765	152
Summe	13.289	85.511



2.2 Währungsverteilung nach Währungsderivaten

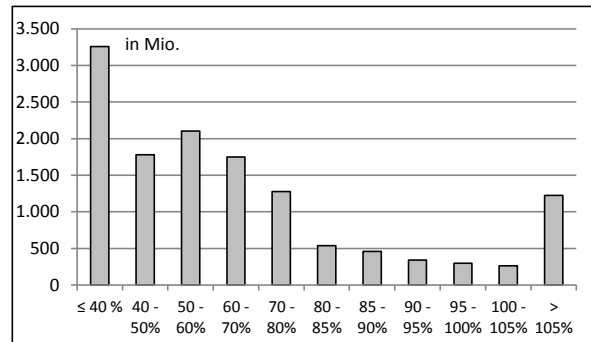
Währungsderivate	Volumen
Währungsderivate in Deckungsstock	Nein
Nominale der Derivate in Deckungsstock	0

Primärdeckung	Volumen
in EUR	11.993
in CHF	1.296
in USD	0
in JPY	0
Sonstige	0
Summe	13.289

Emissionen	Volumen
in EUR	10.207
in CHF	374
in USD	0
in JPY	0
Sonstige	0
Summe	10.581

2.3 Verteilung nach Besicherungsgrad* nach Rating Agentur Definition

LTV Primärdeckung	Volumen	%
≤ 40 %	3.257	25%
40 - 50%	1.778	13%
50 - 60%	2.104	16%
60 - 70%	1.748	13%
70 - 80%	1.277	10%
80 - 85%	539	4%
85 - 90%	461	3%
90 - 95%	340	3%
95 - 100%	297	2%
100 - 105%	264	2%
> 105%	1.223	9%
Summe	13.289	100%



LTV Residential*	Volumen	%
≤ 40 %	2.047	24%
40 - 50 %	1.117	13%
50 - 60 %	1.096	13%
60 - 70 %	1.100	13%
70 - 80 %	892	11%
80 - 85 %	365	4%
85 - 90 %	323	4%
90 - 95%	250	3%
95 - 100%	221	3%
100 - 105%	176	2%
> 105%	777	9%
Summe	8.364	100%

LTV Commercial	Volumen	%
≤ 40 %	1.210	25%
40 - 50 %	662	13%
50 - 60 %	1.008	20%
60 - 70 %	648	13%
70 - 80 %	385	8%
80 - 85 %	175	4%
85 - 90 %	138	3%
90 - 95%	90	2%
95 - 100%	76	2%
100 - 105%	87	2%
> 105%	446	9%
Summe	4.925	100%

*Residential inklusive gefördertem Wohnbau in Österreich

2.4 Regionale Verteilung

Primärdeckung nach Ländern		
in Europa	Volumen	%
EU Staaten	13.289	100%
Belgien	0	0%
Bulgarien	0	0%
Dänemark	0	0%
Deutschland	356	3%
Estland	0	0%
Finnland	0	0%
Frankreich	0	0%
Griechenland	0	0%
Irland	0	0%
Italien	17	0%
Kroatien	0	0%
Lettland	0	0%
Litauen	0	0%
Luxemburg	0	0%
Malta	0	0%
Niederlande	0	0%
Österreich	12.907	97%
Polen	8	0%
Portugal	0	0%
Rumänien	0	0%
Schweden	0	0%
Slowakei	0	0%
Slowenien	0	0%
Spanien	0	0%
Tschechien	0	0%
Ungarn	0	0%
Vereinigtes Königreich	0	0%
Zypern	0	0%
EWR Staaten	0	0%
Island	0	0%
Liechtenstein	0	0%
Norwegen	0	0%
Sonstige Länder	0	0%
Schweiz	0	0%
Summe	13.289	100%

Primärdeckung nach Bundesländern in Österreich			
	Volumen	Anteil AT (%)	Gesamtdeckung Anteil (%)
Republik Österreich	0	0%	0%
Wien	4.052	31%	30%
Niederösterreich	2.411	19%	18%
Oberösterreich	813	6%	6%
Salzburg	925	7%	7%
Tirol	1.080	8%	8%
Steiermark	2.105	16%	16%
Kärnten	868	7%	7%
Burgenland	294	2%	2%
Vorarlberg	359	3%	3%
Summe	12.907	100%	97%

2.5 Verteilung nach Nutzungsart

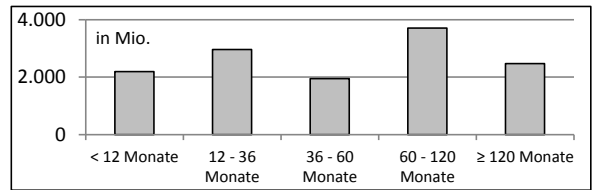
Primärdeckung nach Nutzungsart		
	Volumen	%
Wohnwirtschaftlich genutzt	10.023	75%
davon privat genutzt (inkl. Mehrfamilienhäuser)	6.519	49%
davon geförderter Wohnbau	1.845	14%
davon gewerblich genutzt	1.659	12%
Gewerblich genutzt	3.266	25%
davon Einzelhandel	1.112	8%
davon Büro	386	3%
davon Tourismus/Hotel	488	4%
davon Landwirtschaft	519	4%
davon Industriegebäude	160	1%
Gemischte Nutzung	569	4%
Sonstige	32	0%
Summe	13.289	100%

2.6 Seasoning der Primärdeckung

Gewichtetes Durchschnittsseasoning der Deckungswerte (in Jahren)

5,6

Seasoning konsolidiert	Volumen	%
< 12 Monate	2.195	17%
12 - 36 Monate	2.959	22%
36 - 60 Monate	1.950	15%
60 - 120 Monate	3.710	28%
≥ 120 Monate	2.475	19%
Summe	13.289	100%



Seasoning Residential*	Volumen	%
< 12 Monate	1.037	12%
12 - 36 Monate	1.618	19%
36 - 60 Monate	1.111	13%
60 - 120 Monate	2.622	31%
≥ 120 Monate	1.976	24%
Summe	8.364	100%

Seasoning Commercial	Volumen	%
< 12 Monate	1.158	24%
12 - 36 Monate	1.341	27%
36 - 60 Monate	839	17%
60 - 120 Monate	1.087	22%
≥ 120 Monate	499	10%
Summe	4.925	100%

*Residential inklusive gefördertem Wohnbau

2.7 Laufzeitenverteilung

Gesamt	
WAL - Durchschnittlich gewichtete Restlaufzeit der Primärdeckung (in Jahren inkl. vertraglich vereinbarter Tilgungen)	9,0
WAL - Durchschnittlich gewichtete Restlaufzeit der Primärdeckung (in Jahren vertraglich)	15,5
WAL Emissionen (Endfälligkeit in Jahren)	6,9

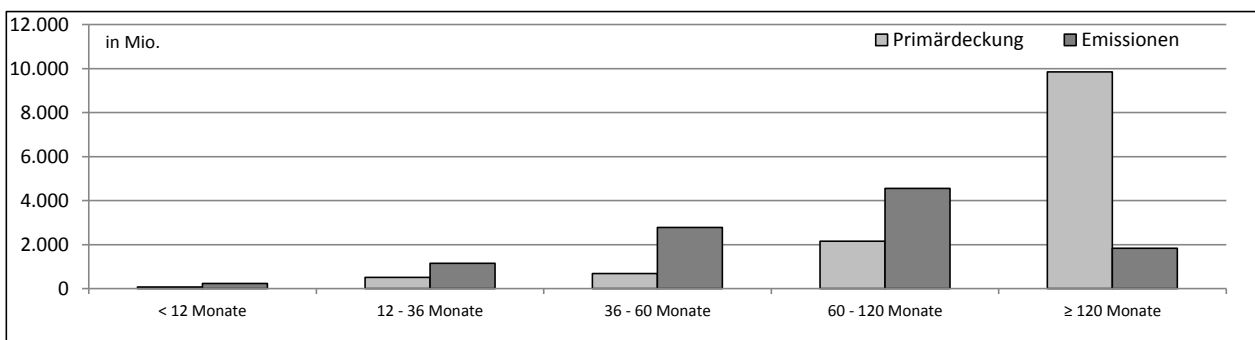
Commercial	
WAL - Durchschnittlich gewichtete Restlaufzeit der Primärdeckung (in Jahren inkl. vertraglich vereinbarter Tilgungen)	n.v.
WAL - Durchschnittlich gewichtete Restlaufzeit der Primärdeckung (in Jahren vertraglich)	11,9

Residential	
WAL - Durchschnittlich gewichtete Restlaufzeit der Primärdeckung (in Jahren inkl. vertraglich vereinbarter Tilgungen)	n.v.
WAL - Durchschnittlich gewichtete Restlaufzeit der Primärdeckung (in Jahren vertraglich)	17,6

Laufzeitenverteilung (in Monaten vertraglich)

Primärdeckung	Volumen	%
< 12 Monate	79	1%
12 - 36 Monate	510	4%
36 - 60 Monate	692	5%
60 - 120 Monate	2.160	16%
≥ 120 Monate	9.849	74%
Summe	13.289	100%

Emissionen	Volumen	%
< 12 Monate	242	2%
12 - 36 Monate	1.151	11%
36 - 60 Monate	2.787	26%
60 - 120 Monate	4.563	43%
≥ 120 Monate	1.838	17%
Summe	10.581	100%



2.8 Verteilung Zinsbindung nach Zinsderivaten

Zinsderivate	Volumen
Zinsderivate in Deckungsstock	Nein

Primärdeckung	Volumen
Variabel, fix unterjährig	10.622
Fix, 1 - 2 Jahren	216
Fix, 2 - 5 Jahren	539
Fix, > 5 Jahren	1.911
Summe	13.289

Emissionen	Volumen
Variabel, fix unterjährig	4.338
Fix, 1 - 2 Jahren	60
Fix, 2 - 5 Jahren	2.825
Fix, > 5 Jahren	3.358
Summe	10.581

3. INFORMATIONEN ZUR ERSATZDECKUNG

Anzeigeeinheit in Mio. EUR - ausgenommen "Anzahl"

Ersatzdeckung Überblick	Volumen
Geld, Einlagen	0
Wertpapiere des Anlagevermögens	225
davon Nationalbank fähig	0
Summe	225
Ersatzdeckung (% von Emissionen)	2%

Wertpapiere nach Volumen	Volumen	Anzahl
< 1.000.000	0	0
1.000.000 - 5.000.000	0	0
≥ 5.000.000	225	5
Summe	225	5

Ersatzdeckung nach Währung	Volumen	%
EUR	225	100%
CHF	0	0%
USD	0	0%
JPY	0	0%
Sonstige Währungen	0	0%
Summe	225	100%

Verteilung nach Ländern	Volumen	%
EU Staaten	225	100%
Belgien	0	0%
Bulgarien	0	0%
Dänemark	0	0%
Deutschland	0	0%
Estland	0	0%
Finnland	0	0%
Frankreich	0	0%
Griechenland	0	0%
Irland	0	0%
Italien	0	0%
Kroatien	0	0%
Lettland	0	0%
Litauen	0	0%
Luxemburg	0	0%
Malta	0	0%
Niederlande	0	0%
Österreich	225	100%
Polen	0	0%
Portugal	0	0%
Rumänien	0	0%
Schweden	0	0%
Slowakei	0	0%
Slowenien	0	0%
Spanien	0	0%
Tschechien	0	0%
Ungarn	0	0%
Vereinigtes Königreich	0	0%
Zypern	0	0%
EWR Staaten	0	0%
Island	0	0%
Liechtenstein	0	0%
Norwegen	0	0%
Sonstige Länder	0	0%
Schweiz	0	0%
Summe	225	100%