

Report Datum	30.06.2016
Report Wahrung	EUR

---

Hypothekarische Pfandbriefe bzw. hypothekarische fundierte Bankschuldverschreibungen

---

## 1. UBERBLICK

CRD/ OGAW Richtlinien konform	Ja		
Anteil EZB fahiger Forderungen und Wertpapiere (% von Gesamtdeckung)	23%		
Gesamtbetrag Emissionen in Umlauf	in Millionen	9,873.9	
Gesamtbetrag der Deckungswerte (Gesamtdeckung Nominale)	in Millionen	13,180.8	
Ratingagenturen	Moody's	Fitch	S&P
Emittentenrating	Baa1		
Rating Covered Bonds/Pfandbriefe/Fundierte Bankschuldverschreibungen	Aaa	NR	NR
Anzahl der Finanzierungen	83,604		
Anzahl der Schuldner	65,567		
Anzahl der Immobilien	114,127		
Durchschnittliches Volumen der Deckungswerte pro Schuldner	in Millionen	0.2	
Durchschnittliches Volumen der Deckungswerte pro Finanzierung	in Millionen	0.2	
Anteil der Forderungen in Zahlungsverzug von mind. 90 Tagen (% von Primardeckung)	0%		
Anteil der 10 groten Finanzierungen (% von Primardeckung)	4%		
Anteil endfallige Finanzierungen (% von Primardeckung)	16%		
Anteil der Finanzierungen in Fremdwahrung (% von Primardeckung)	11%		
Anteil der Emissionen in Fremdwahrung (in %)	4%		
Anteil Finanzierungen mit fixer Zinsbindung > 1 Jahr (% von Primardeckung)	14%		
Nominelle uberdeckung (Gesamtdeckung/Emissionen im Umlauf in %)	33%		
Barwertige uberdeckung (BW Gesamtdeckung/ BW Emissionen im Umlauf in %)	25%		
Anzahl der Emissionen	166		
Durchschnittliche Groe der Emissionen	in Millionen	59	
Gewichteter durchschnittlicher LTV nach Rating Agentur Definition* (%)	66%		
Gewichteter durchschnittlicher LTV nach osterreichischer Definition** (%)	45%		

\*LTV Definition Rating Agentur Berechnung: (Summe Forderungen je Kreditnehmereinheit + Summe vorrangige Hypotheken)/ Summe akt. Immobilienwerte

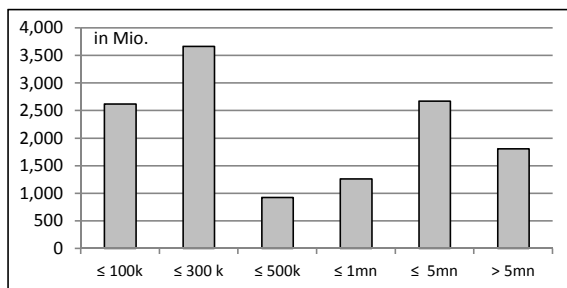
\*\*LTV osterr. Berechnung: Betrag in Deckung je Forderung / Summe akt. Immobilienwerte abzuglich vorrangige Hypotheken

## 2. INFORMATIONEN ZUM DECKUNGSSTOCK (PRIMÄRDECKUNG)

Anzeigeeinheit in Mio. EUR - ausgenommen "Anzahl"

### 2.1 Verteilung nach Kreditvolumen

Primärdeckung nach Kreditvolumen		
	Volumen in Mio	Anzahl
≤ 300.000	6,289	77,856
davon 0 - 100.000	2,622	54,617
davon 100.000 - 300.000	3,668	23,239
300.000 - 5.000.000	4,858	5,590
davon 300.000 - 500.000	924	2,419
davon 500.000 - 1.000.000	1,261	1,795
davon 1.000.000 - 5.000.000	2,672	1,376
> 5.000.000	1,809	158
<b>Summe</b>	<b>12,956</b>	<b>83,604</b>



### 2.2 Währungsverteilung nach Währungsderivaten

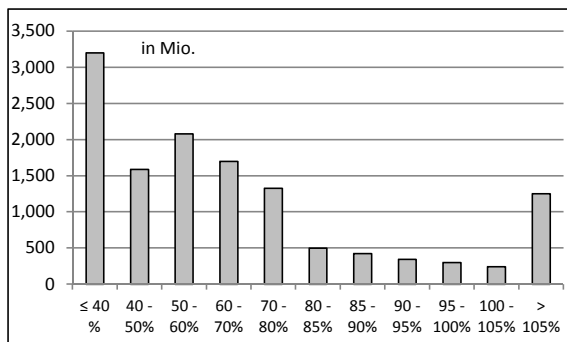
Währungsderivate	Volumen
Währungsderivate in Deckungsstock	Nein
Nominale der Derivate in Deckungsstock	0

Primärdeckung	Volumen
in EUR	11,511
in CHF	1,445
in USD	0
in JPY	0
Sonstige	0
<b>Summe</b>	<b>12,956</b>

Emissionen	Volumen
in EUR	9,506
in CHF	368
in USD	0
in JPY	0
Sonstige	0
<b>Summe</b>	<b>9,874</b>

### 2.3 Verteilung nach Besicherungsgrad\* nach Rating Agentur Definition

LTV Primärdeckung	Volumen	%
≤ 40 %	3,200	25%
40 - 50%	1,587	12%
50 - 60%	2,079	16%
60 - 70%	1,698	13%
70 - 80%	1,327	10%
80 - 85%	498	4%
85 - 90%	426	3%
90 - 95%	346	3%
95 - 100%	302	2%
100 - 105%	242	2%
> 105%	1,252	10%
<b>Summe</b>	<b>12,956</b>	<b>100%</b>



LTV Residential*	Volumen	%
≤ 40 %	2,006	25%
40 - 50 %	1,018	13%
50 - 60 %	1,076	13%
60 - 70 %	1,016	13%
70 - 80 %	864	11%
80 - 85 %	351	4%
85 - 90 %	286	4%
90 - 95%	236	3%
95 - 100%	219	3%
100 - 105%	169	2%
> 105%	797	10%
<b>Summe</b>	<b>8,038</b>	<b>100%</b>

LTV Commercial	Volumen	%
≤ 40 %	1,194	24%
40 - 50 %	569	12%
50 - 60 %	1,003	20%
60 - 70 %	682	14%
70 - 80 %	462	9%
80 - 85 %	147	3%
85 - 90 %	140	3%
90 - 95%	110	2%
95 - 100%	83	2%
100 - 105%	73	1%
> 105%	455	9%
<b>Summe</b>	<b>4,918</b>	<b>100%</b>

\*Residential inklusive gefördertem Wohnbau in Österreich

## 2.4 Regionale Verteilung

<b>Primärdeckung nach Ländern</b>		
<b>in Europa</b>	<b>Volumen</b>	<b>%</b>
<b>EU Staaten</b>	<b>12,956</b>	<b>100%</b>
Belgien	0	0%
Bulgarien	0	0%
Dänemark	0	0%
Deutschland	444	3%
Estland	0	0%
Finnland	0	0%
Frankreich	0	0%
Griechenland	0	0%
Irland	0	0%
Italien	19	0%
Kroatien	0	0%
Lettland	0	0%
Litauen	0	0%
Luxemburg	0	0%
Malta	0	0%
Niederlande	0	0%
Österreich	12,493	96%
Polen	0	0%
Portugal	0	0%
Rumänien	0	0%
Schweden	0	0%
Slowakei	0	0%
Slowenien	0	0%
Spanien	0	0%
Tschechien	0	0%
Ungarn	0	0%
Vereinigtes Königreich	0	0%
Zypern	0	0%
<b>EWR Staaten</b>	<b>0</b>	<b>0%</b>
Island	0	0%
Liechtenstein	0	0%
Norwegen	0	0%
<b>Sonstige Länder</b>	<b>0</b>	<b>0%</b>
<b>Schweiz</b>	<b>0</b>	<b>0%</b>
<b>Summe</b>	<b>12,956</b>	<b>100%</b>

<b>Primärdeckung nach Bundesländern in Österreich</b>			
	<b>Volumen</b>	<b>Anteil AT (%)</b>	<b>Gesamtdeckung Anteil (%)</b>
Republik Österreich	0	0%	0%
Wien	3,932	31%	30%
Niederösterreich	2,266	18%	17%
Oberösterreich	824	7%	6%
Salzburg	827	7%	6%
Tirol	1,011	8%	8%
Steiermark	2,136	17%	16%
Kärnten	834	7%	6%
Burgenland	289	2%	2%
Vorarlberg	374	3%	3%
<b>Summe</b>	<b>12,493</b>	<b>100%</b>	<b>96%</b>

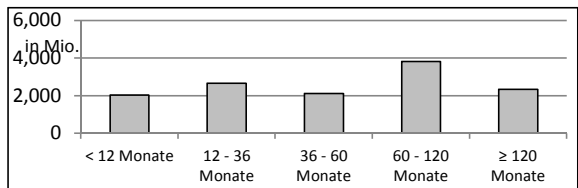
## 2.5 Verteilung nach Nutzungsart

<b>Primärdeckung nach Nutzungsart</b>		
	<b>Volumen</b>	<b>%</b>
<b>Wohnwirtschaftlich genutzt</b>	<b>9,640</b>	<b>74%</b>
davon privat genutzt (inkl. Mehrfamilienhäuser)	6,238	48%
davon geförderter Wohnbau	1,800	14%
davon gewerblich genutzt	1,602	12%
<b>Gewerblich genutzt</b>	<b>3,316</b>	<b>26%</b>
davon Einzelhandel	1,150	9%
davon Büro	388	3%
davon Tourismus/Hotel	465	4%
davon Landwirtschaft	563	4%
davon Industriegebäude	167	1%
Gemischte Nutzung	558	4%
Sonstige	24	0%
<b>Summe</b>	<b>12,956</b>	<b>100%</b>

2.6 Seasoning der Primärdeckung

**Gewichtetes Durchschnittsseasoning der Deckungswerte (in Jahren) 5.7**

Seasoning konsolidiert	Volumen	%
< 12 Monate	2,027	16%
12 - 36 Monate	2,658	21%
36 - 60 Monate	2,112	16%
60 - 120 Monate	3,815	29%
≥ 120 Monate	2,344	18%
<b>Summe</b>	<b>12,956</b>	<b>100%</b>



Seasoning Residential*	Volumen	%
< 12 Monate	697	9%
12 - 36 Monate	1,487	19%
36 - 60 Monate	1,334	17%
60 - 120 Monate	2,645	33%
≥ 120 Monate	1,874	23%
<b>Summe</b>	<b>8,038</b>	<b>100%</b>

Seasoning Commercial	Volumen	%
< 12 Monate	1,330	27%
12 - 36 Monate	1,171	24%
36 - 60 Monate	777	16%
60 - 120 Monate	1,169	24%
≥ 120 Monate	470	10%
<b>Summe</b>	<b>4,918</b>	<b>100%</b>

\*Residential inklusive gefördertem Wohnbau

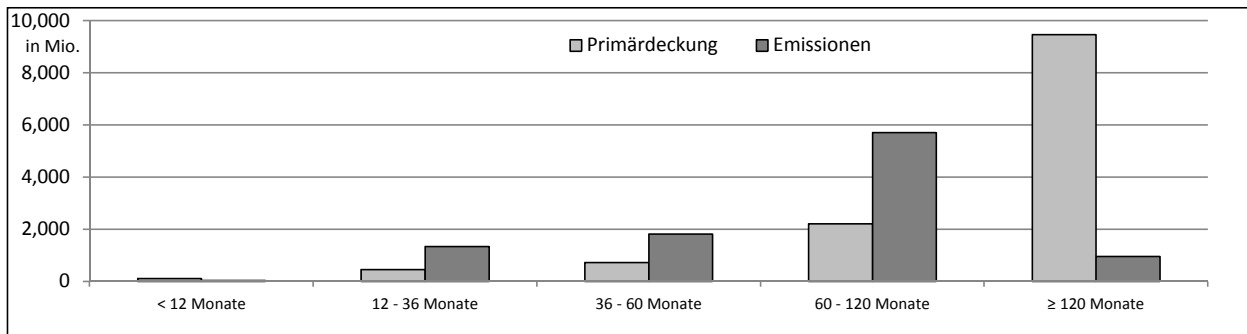
## 2.7 Laufzeitenverteilung

<b>Gesamt</b>	
WAL - Durchschnittlich gewichtete Restlaufzeit der Primärdeckung (in Jahren inkl. vertraglich vereinbarter Tilgungen)	8.8
WAL - Durchschnittlich gewichtete Restlaufzeit der Primärdeckung (in Jahren vertraglich)	15.2
WAL Emissionen (Endfälligkeit in Jahren)	6.7
<b>Commercial</b>	
WAL - Durchschnittlich gewichtete Restlaufzeit der Primärdeckung (in Jahren inkl. vertraglich vereinbarter Tilgungen)	n.v.
WAL - Durchschnittlich gewichtete Restlaufzeit der Primärdeckung (in Jahren vertraglich)	11.7
<b>Residential</b>	
WAL - Durchschnittlich gewichtete Restlaufzeit der Primärdeckung (in Jahren inkl. vertraglich vereinbarter Tilgungen)	n.v.
WAL - Durchschnittlich gewichtete Restlaufzeit der Primärdeckung (in Jahren vertraglich)	17.3

Laufzeitenverteilung (in Monaten vertraglich)

<b>Primärdeckung</b>	<b>Volumen</b>	<b>%</b>
< 12 Monate	105	1%
12 - 36 Monate	448	3%
36 - 60 Monate	724	6%
60 - 120 Monate	2,210	17%
≥ 120 Monate	9,468	73%
<b>Summe</b>	<b>12,956</b>	<b>100%</b>

<b>Emissionen</b>	<b>Volumen</b>	<b>%</b>
< 12 Monate	40	0%
12 - 36 Monate	1,344	14%
36 - 60 Monate	1,822	18%
60 - 120 Monate	5,708	58%
≥ 120 Monate	960	10%
<b>Summe</b>	<b>9,874</b>	<b>100%</b>



## 2.8 Verteilung Zinsbindung nach Zinsderivaten

<b>Zinsderivate</b>	<b>Volumen</b>
Zinsderivate in Deckungsstock	Nein

<b>Primärdeckung</b>	<b>Volumen</b>
Variabel, fix unterjährig	11,019
Fix, 1 - 2 Jahren	229
Fix, 2 - 5 Jahren	443
Fix, > 5 Jahren	1,265
<b>Summe</b>	<b>12,956</b>

<b>Emissionen</b>	<b>Volumen</b>
Variabel, fix unterjährig	4,152
Fix, 1 - 2 Jahren	234
Fix, 2 - 5 Jahren	1,879
Fix, > 5 Jahren	3,608
<b>Summe</b>	<b>9,874</b>

### 3. INFORMATIONEN ZUR ERSATZDECKUNG

Anzeigeeinheit in Mio. EUR - ausgenommen "Anzahl"

<b>Ersatzdeckung Überblick</b>	<b>Volumen</b>
Geld, Einlagen	0
Wertpapiere des Anlagevermögens	225
davon Nationalbank fähig	0
<b>Summe</b>	<b>225</b>
<b>Ersatzdeckung (% von Emissionen)</b>	<b>2%</b>

<b>Wertpapiere nach Volumen</b>	<b>Volumen</b>	<b>Anzahl</b>
< 1.000.000	0	0
1.000.000 - 5.000.000	0	0
≥ 5.000.000	225	7
<b>Summe</b>	<b>225</b>	<b>7</b>

<b>Ersatzdeckung nach Währung</b>	<b>Volumen</b>	<b>%</b>
EUR	225	100%
CHF	0	0%
USD	0	0%
JPY	0	0%
Sonstige Währungen	0	0%
<b>Summe</b>	<b>225</b>	<b>100%</b>

<b>Verteilung nach Ländern</b>	<b>Volumen</b>	<b>%</b>
<b>EU Staaten</b>	<b>225</b>	<b>100%</b>
Belgien	0	0%
Bulgarien	0	0%
Dänemark	0	0%
Deutschland	0	0%
Estland	0	0%
Finnland	0	0%
Frankreich	0	0%
Griechenland	0	0%
Irland	0	0%
Italien	0	0%
Kroatien	0	0%
Lettland	0	0%
Litauen	0	0%
Luxemburg	0	0%
Malta	0	0%
Niederlande	0	0%
Österreich	225	100%
Polen	0	0%
Portugal	0	0%
Rumänien	0	0%
Schweden	0	0%
Slowakei	0	0%
Slowenien	0	0%

Spanien	0	0%
Tschechien	0	0%
Ungarn	0	0%
Vereinigtes Königreich	0	0%
Zypern	0	0%
<b>EWR Staaten</b>	<b>0</b>	<b>0%</b>
Island	0	0%
Liechtenstein	0	0%
Norwegen	0	0%
<b>Sonstige Länder</b>	<b>0</b>	<b>0%</b>
<b>Schweiz</b>	0	0%
<b>Summe</b>	<b>225</b>	<b>100%</b>