

Bank

Erste Group Bank AG

Report Datum	31.03.2014
Report Wahrung	EUR

### Hypothekarische Pfandbriefe bzw. hypothekarische fundierte Bankschuldverschreibungen

#### 1. UBERBLICK

CRD/ OGAW Richtlinien konform		Ja	
Anteil EZB fahiger Wertpapiere (% von Ersatzdeckung)		n.v.	
Gesamtbetrag Emissionen in Umlauf	in Millionen	8.327	
Gesamtbetrag der Deckungswerte (Gesamtdeckung Nominale)	in Millionen	11.591	
Ratingagenturen	Moody's	Fitch	S&P
Emittentenrating	A3	A	A
Deckungsstockrating	Aaa	-	-
Anzahl der Finanzierungen		73.820	
Anzahl der Schuldner		58.062	
Anzahl der Immobilien		99.160	
Durchschnittliches Volumen der Deckungswerte pro Schuldner	in Millionen	0,2	
Durchschnittliches Volumen der Deckungswerte pro Finanzierung	in Millionen	0,2	
Anteil der Forderungen in Zahlungsverzug von mind. 90 Tagen (% von Primardeckung)		0%	
Anteil der 10 groten Finanzierungen (% von Primardeckung)		4%	
Anteil endfallige Finanzierungen (% von Primardeckung)		19%	
Anteil der Finanzierungen in Fremdwahrung (% von Primardeckung)		16%	
Anteil der Emissionen in Fremdwahrung		7%	
Anteil Finanzierungen mit fixer Zinsbindung > 1 Jahr (% von Primardeckung)		10%	
Nominelle uberdeckung (Gesamtdeckung/Emissionen im Umlauf -100%)		39%	
Barwertige uberdeckung (BW Gesamtdeckung/ BW Emissionen im Umlauf -100%)		32%	
Anzahl der Emissionen		179	
Durchschnittliche Groe der Emissionen	in Millionen	46,5	
Gewichteter durchschnittlicher LTV nach Rating Agentur Definition* (%)		68%	
Gewichteter durchschnittlicher LTV nach osterreichischer Definition** (%)		47%	

\*LTV Definition Rating Agentur Berechnung: (Summe Forderungen je Kreditnehmereinheit + Summe vorrangige Hypotheken)/ Summe akt. Immobilienwerte

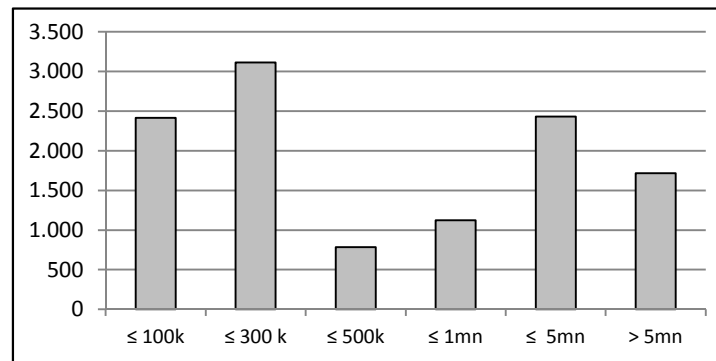
\*\*LTV osterr. Berechnung: Betrag in Deckung je Forderung / Summe akt. Immobilienwerte abzuglich vorrangige Hypotheken

## 2. INFORMATIONEN ZUM DECKUNGSSTOCK (PRIMÄRDECKUNG)

Anzeigeeinheit in nm. EUR - ausgenommen "Anzahl"

### 2.1 Verteilung nach Kreditvolumen

Primärdeckung nach Kreditvolumen		
	Volumen	Anzahl
≤ 300.000	5.533	68782
davon 0 - 100.000	2.417	48686
davon 100.000 - 300.000	3.116	20096
300.000 - 5.000.000	4.342	4897
davon 300.000 - 500.000	785	2043
davon 500.000 - 1.000.000	1.125	1596
davon 1.000.000 - 5.000.000	2.433	1258
> 5.000.000	1.715	146
<b>Summe</b>	<b>11.591</b>	<b>73825</b>



### 2.2 Währungsverteilung nach Währungsderivaten

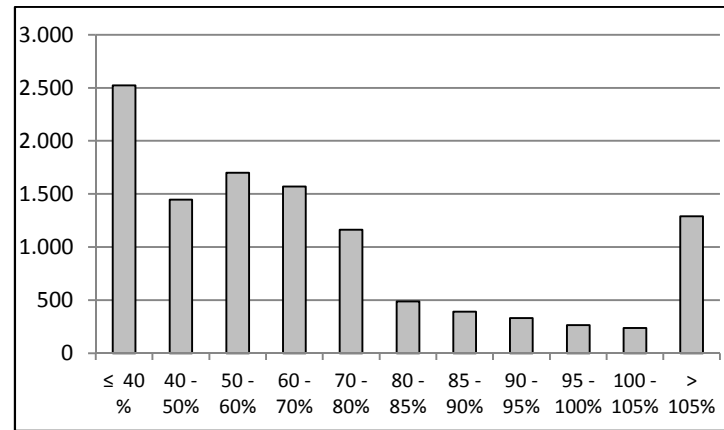
Währungsderivate	Volumen
Währungsderivate in Deckungsstock	Nein
Nominale der Derivate in Deckungsstock	0

Primärdeckung	Volumen
in EUR	9.728
in CHF	1.863
in USD	0
in JPY	0
Sonstige	0
<b>Summe</b>	<b>11.591</b>

Emissionen	Volumen
in EUR	7.732
in CHF	595
in USD	0
in JPY	0
Sonstige	0
<b>Summe</b>	<b>8.327</b>

## 2.3 Verteilung nach Besicherungsgrad\* nach Rating Agentur Definition

LTV Primärdeckung	Volumen	%
≤ 40 %	2.524	22%
40 - 50%	1.448	13%
50 - 60%	1.700	15%
60 - 70%	1.569	14%
70 - 80%	1.165	10%
80 - 85%	489	4%
85 - 90%	392	3%
90 - 95%	332	3%
95 - 100%	266	2%
100 - 105%	240	2%
> 105%	1.290	11%
<b>Summe</b>	<b>11.416</b>	<b>100%</b>



LTV Residential*	Volumen	%
≤ 40 %	1.686	24%
40 - 50 %	890	13%
50 - 60 %	914	13%
60 - 70 %	924	13%
70 - 80 %	751	11%
80 - 85 %	292	4%
85 - 90 %	268	4%
90 - 95%	223	3%
95 - 100%	189	3%
100 - 105%	150	2%
> 105%	802	11%
<b>Summe</b>	<b>7.089</b>	<b>100%</b>

LTV Commercial	Volumen	%
≤ 40 %	838	19%
40 - 50 %	558	13%
50 - 60 %	786	18%
60 - 70 %	645	15%
70 - 80 %	414	10%
80 - 85 %	197	5%
85 - 90 %	124	3%
90 - 95%	109	3%
95 - 100%	78	2%
100 - 105%	90	2%
> 105%	488	11%
<b>Summe</b>	<b>4.326</b>	<b>100%</b>

\*Residential inklusive gefördertem Wohnbau in Österreich

## 2.4 Regionale Verteilung

Primärdeckung nach Ländern i	Volumen	%
EU Staaten	11.591	100%
Belgien	0	0%
Bulgarien	0	0%
Dänemark	0	0%
Deutschland	452	4%
Estland	0	0%
Finnland	0	0%
Frankreich	0	0%
Griechenland	0	0%
Irland	0	0%
Italien	22	0%
Kroatien	0	0%
Lettland	0	0%
Litauen	0	0%
Luxemburg	0	0%
Malta	0	0%
Niederlande	0	0%
Österreich	11.090	96%
Polen	23	0%
Portugal	0	0%
Rumänien	0	0%
Schweden	0	0%
Slowakei	0	0%
Slowenien	0	0%
Spanien	0	0%
Tschechien	0	0%
Ungarn	3	0%
Vereinigtes Königreich	0	0%
Zypern	0	0%
EWR Staaten	0	0%
Island	0	0%
Liechtenstein	0	0%
Norwegen	0	0%
Sonstige Länder	0	0%
Schweiz	0	0%
<b>Summe</b>	<b>11.591</b>	<b>100%</b>

<b>Primärdeckung nach Bundesländern in Österreich</b>			
	<b>Volumen</b>	<b>Anteil AT (%)</b>	<b>Gesamtdeckung Anteil (%)</b>
Republik Österreich	165	1%	1%
Wien	3.303	30%	28%
Niederösterreich	1.940	17%	17%
Oberösterreich	781	7%	7%
Salzburg	642	6%	6%
Tirol	951	9%	8%
Steiermark	2.019	18%	17%
Kärnten	686	6%	6%
Burgenland	241	2%	2%
Vorarlberg	362	3%	3%
<b>Summe</b>	<b>11.090</b>	<b>100%</b>	<b>96%</b>

## 2.5 Verteilung nach Nutzungsart

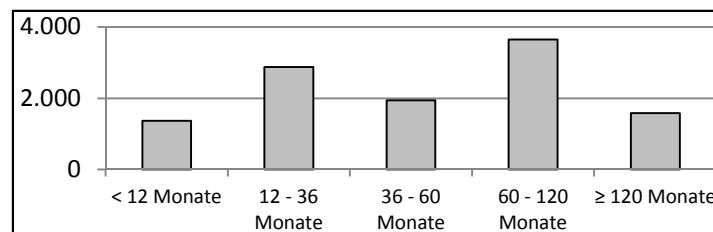
<b>Primärdeckung nach Nutzungsart</b>	<b>Volumen</b>	<b>%</b>
Wohnwirtschaftlich genutzt	8.465	74%
davon privat genutzt (inkl. Mehrfamilienhäuser)	5.157	45%
davon geförderter Wohnbau	1.932	17%
davon gewerblich genutzt	1.376	12%
Gewerblich genutzt	2.951	26%
davon Einzelhandel	1.108	10%
davon Büro	314	3%
davon Tourismus/Hotel	441	4%
davon Landwirtschaft	449	4%
davon Industriegebäude	86	1%
Gemischte Nutzung	526	5%
Sonstige	26	0%
<b>Summe</b>	<b>11.416</b>	<b>100%</b>

## 2.6 Seasoning der Primärdeckung

### Gewichtetes Durchschnittsseasoning der Deckungswerte (in Monaten)

5,4

Seasoning konsolidiert	Volumen	%
< 12 Monate	1.366	12%
12 - 36 Monate	2.877	25%
36 - 60 Monate	1.941	17%
60 - 120 Monate	3.653	32%
≥ 120 Monate	1.579	14%
<b>Summe</b>	<b>11.416</b>	<b>100%</b>



Seasoning Residential*	Volumen	%
< 12 Monate	541	8%
12 - 36 Monate	1.557	22%
36 - 60 Monate	1.246	18%
60 - 120 Monate	2.512	35%
≥ 120 Monate	1.233	17%
<b>Summe</b>	<b>7.089</b>	<b>100%</b>

Seasoning Commercial	Volumen	%
< 12 Monate	825	19%
12 - 36 Monate	1.319	30%
36 - 60 Monate	695	16%
60 - 120 Monate	1.141	26%
≥ 120 Monate	346	8%
<b>Summe</b>	<b>4.326</b>	<b>100%</b>

\*Residential inklusive gefördertem Wohnbau

## 2.7 Laufzeitenverteilung

Gesamt	
WAL - Durchschnittlich gewichtete Restlaufzeit der Primärdeckung (in Monaten inkl. vertraglich vereinbarter Tilgungen)	113
WAL - Durchschnittlich gewichtete Restlaufzeit der Primärdeckung (in Monaten vertraglich)	185
WAL Emissionen (Endfälligkeit in Jahren)	5,4

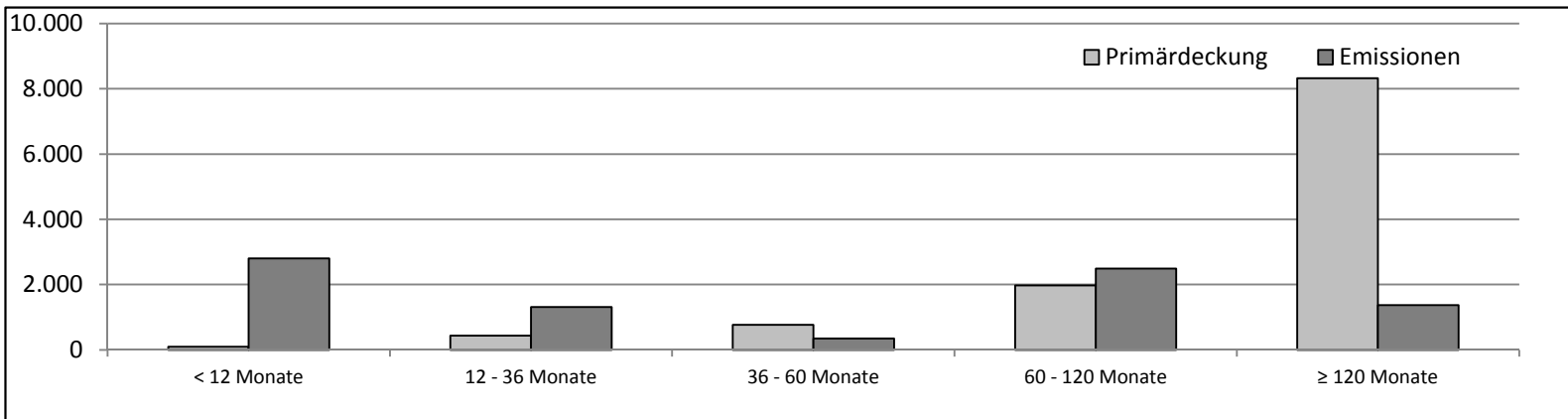
Commercial	
WAL - Durchschnittlich gewichtete Restlaufzeit der Primärdeckung (in Monaten inkl. vertraglich vereinbarter Tilgungen)	n.v.
WAL - Durchschnittlich gewichtete Restlaufzeit der Primärdeckung (in Monaten vertraglich)	138

<b>Residential</b>	
WAL - Durchschnittlich gewichtete Restlaufzeit der Primärdeckung (in Monaten inkl. vertraglich vereinbarter Tilgungen)	n.v.
WAL - Durchschnittlich gewichtete Restlaufzeit der Primärdeckung (in Monaten vertraglich)	212

Laufzeitenverteilung (in Monaten vertraglich)

<b>Primärdeckung</b>	<b>Volumen</b>	<b>%</b>
< 12 Monate	95	1%
12 - 36 Monate	431	4%
36 - 60 Monate	766	7%
60 - 120 Monate	1.970	17%
≥ 120 Monate	8.328	72%
<b>Summe</b>	<b>11.591</b>	<b>100%</b>

<b>Emissionen</b>	<b>Volumen</b>	<b>%</b>
< 12 Monate	2.807	34%
12 - 36 Monate	1.313	16%
36 - 60 Monate	349	4%
60 - 120 Monate	2.491	30%
≥ 120 Monate	1.368	16%
<b>Summe</b>	<b>8.327</b>	<b>100%</b>



2.8 Verteilung Zinsbindung nach Zinsderivaten

<b>Zinsderivate</b>	<b>Volumen</b>
Zinsderivate in Deckungsstock	Nein
Nominale der Derivate	0

<b>Primärdeckung</b>	<b>Volumen</b>
Variabel	10.317
Fix, 1 - 2 Jahren	109
Fix, 2 - 5 Jahren	523
Fix, > 5 Jahren	642
<b>Summe</b>	<b>11.591</b>

<b>Emissionen</b>	<b>Volumen</b>
Variabel	2.932
Fix, 1 - 2 Jahren	180
Fix, 2 - 5 Jahren	1.406
Fix, > 5 Jahren	3.809
<b>Summe</b>	<b>8.327</b>

### 3. INFORMATIONEN ZUR ERSATZDECKUNG

Anzeigeeinheit in nm. EUR - ausgenommen "Anzahl"

<b>Ersatzdeckung Überblick</b>	<b>Volumen</b>
Geld, Einlagen	0
Wertpapiere des Anlagevermögens	175
davon Nationalbank fähig	165
<b>Summe</b>	<b>175</b>
<b>Ersatzdeckung (% von Emissionen)</b>	<b>2%</b>

<b>Wertpapiere nach Volumen</b>	<b>Volumen</b>	<b>Anzahl</b>
< 1.000.000	0	0
1.000.000 - 5.000.000	0	0
≥ 5.000.000	175	5
<b>Summe</b>	<b>175</b>	<b>5</b>

<b>Ersatzdeckung nach Währung</b>	<b>Volumen</b>	<b>%</b>
EUR	175	100%
CHF	0	0%
USD	0	0%
JPY	0	0%
Sonstige Währungen	0	0%
<b>Summe</b>	<b>175</b>	<b>100%</b>



<b>Verteilung nach Ländern</b>	<b>Volumen</b>	<b>%</b>
EU Staaten	175	100%
Belgien	0	0%
Bulgarien	0	0%
Dänemark	0	0%
Deutschland	0	0%
Estland	0	0%
Finnland	0	0%
Frankreich	0	0%
Griechenland	0	0%
Irland	0	0%
Italien	0	0%
Kroatien	0	0%
Lettland	0	0%
Litauen	0	0%
Luxemburg	0	0%
Malta	0	0%
Niederlande	0	0%
Österreich	175	100%
Polen	0	0%
Portugal	0	0%
Rumänien	0	0%
Schweden	0	0%
Slowakei	0	0%
Slowenien	0	0%
Spanien	0	0%
Tschechien	0	0%
Ungarn	0	0%
Vereinigtes Königreich	0	0%
Zypern	0	0%
EWR Staaten	0	0%
Island	0	0%
Liechtenstein	0	0%
Norwegen	0	0%
Sonstige Länder	0	0%
Schweiz	0	0%
<b>Summe</b>	<b>175</b>	<b>100%</b>