

**Hypothekarische Pfandbriefe bzw. Hypothekarische Schuldverschreibungen**

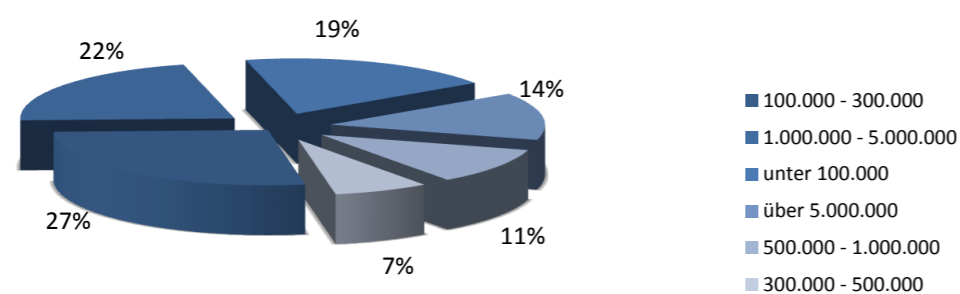
**1. ÜBERBLICK**

in mn. EUR

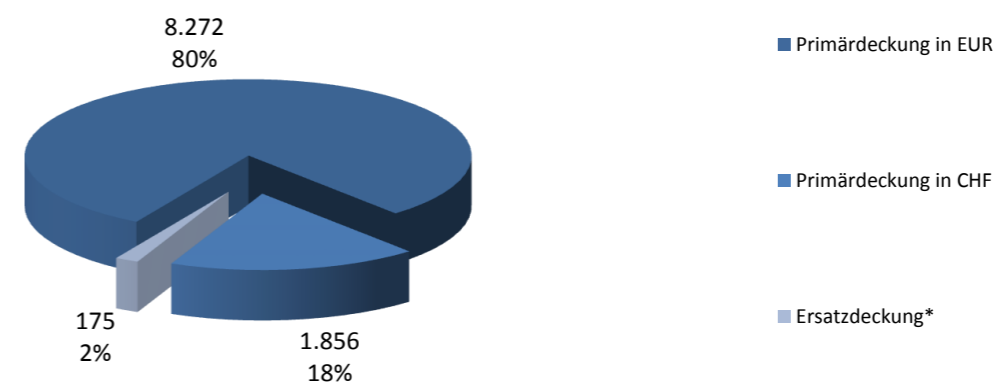
Gesamtbetrag Emissionen in Umlauf in EUR-Äquivalent:	7.023
Gesamtbetrag der Deckungswerte in EUR-Äquivalent:	10.303
Emittentenrating	A3
Pfandbriefrating	Aaa
Ratingagentur	Moody's
Nominelle Überdeckung in %:	46,7%
Barwertige Überdeckung in %:	34,7%

**2. INFORMATIONEN ZUM DECKUNGSSTOCK**

**2.1 Verteilung nach Kreditvolumen und Währungen - Gesamtdeckung**



**2.1 Währungsverteilung - Gesamtdeckung in EUR-äquivalent**



\*Ersatzdeckung: Cash, Wertpapiere des Anlagevermögens (Staatsanleihen etc.)

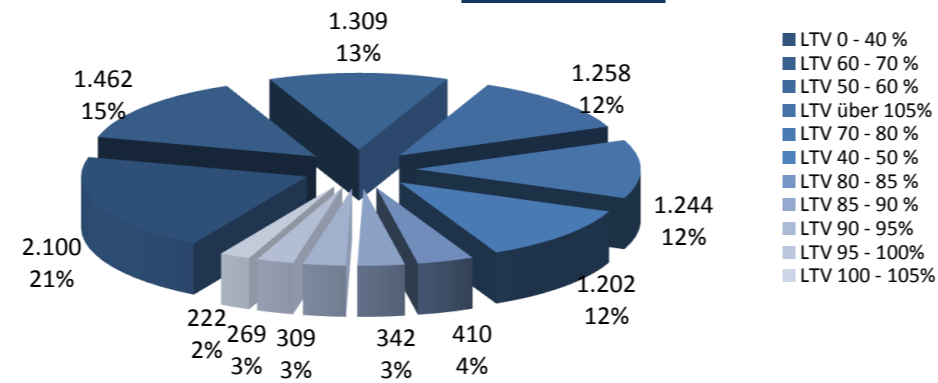
Derivate in Deckung	in mn EUR
Gesamtbetrag der Derivate im Deckungsstock	0
davon Zinsderivate im Deckungsstock	0
davon Währungsderivate im Deckungsstock	0

## 2.2 Besicherungsgrad nach Rating Agentur Definition\* - Primärdeckung

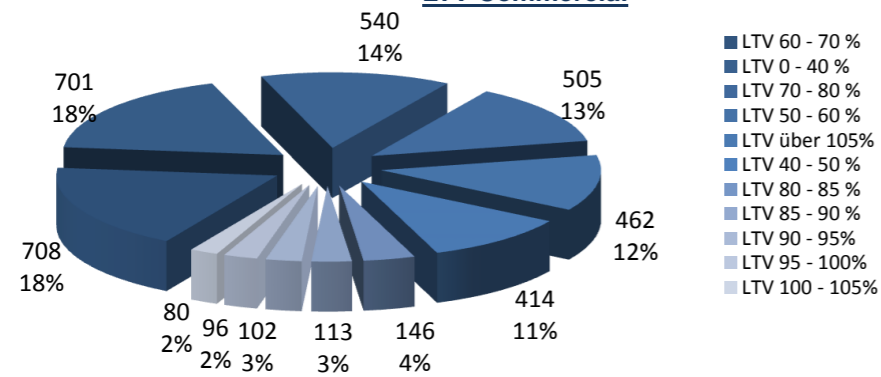
### Loan to Values (LTV)

	in %
LTV nach Rating Agentur Definition*	69,4%
LTV nach österreichischer Definition**	46,6%

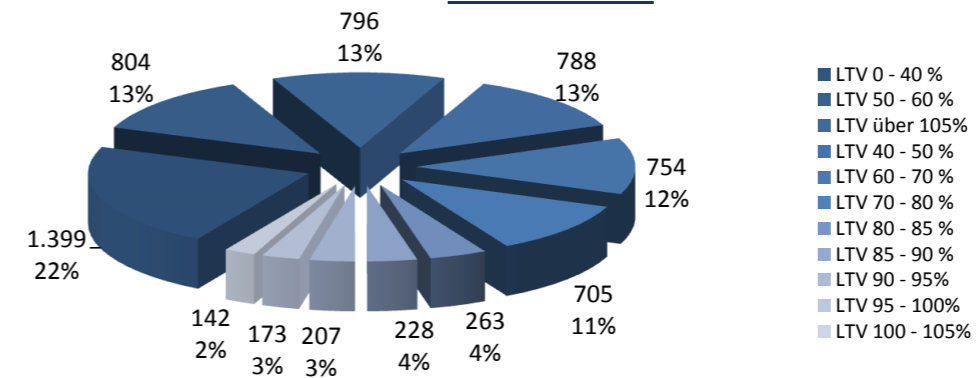
**LTV konsolidiert**



**LTV Commercial**



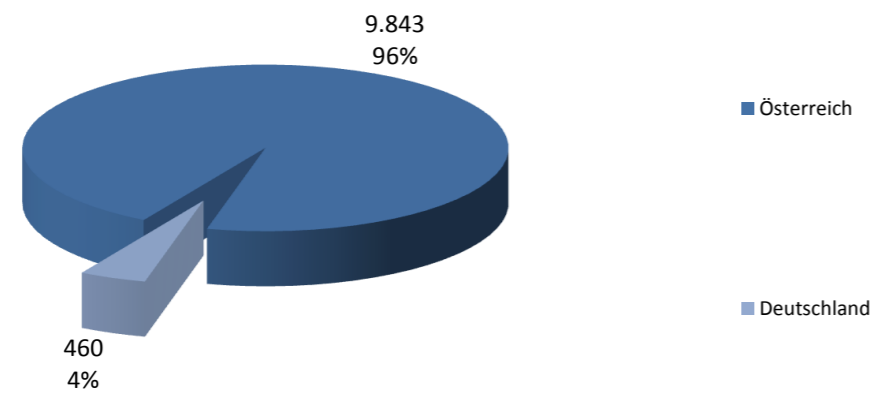
**LTV Residential\***



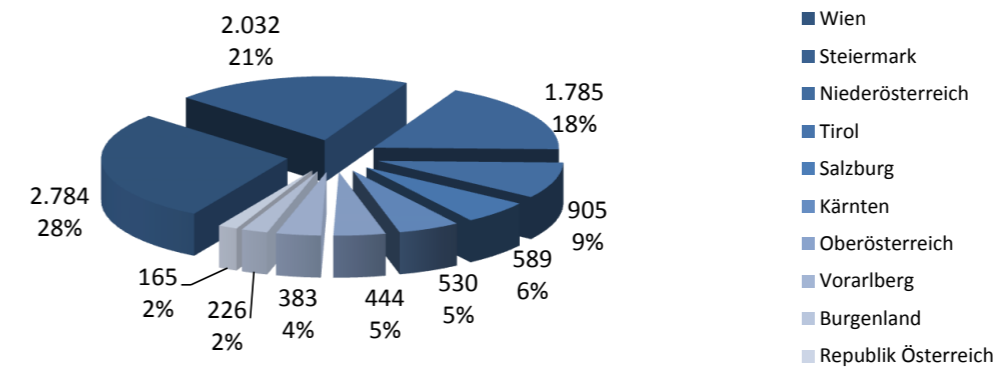
\* LTV Definition nach Rating Agentur Definition: (Summe Forderungen je Kreditnehmereinheit + Summe Vorlasten) / Summe akt. Immobilienwerte  
 \*\* LTV österr. Definition: (Betrag in Deckung je Forderung (inkl. abgezogene Summe der Vorlasten) / Akt. Immobilienwert

\*Residential inklusive geförderter Wohnbau

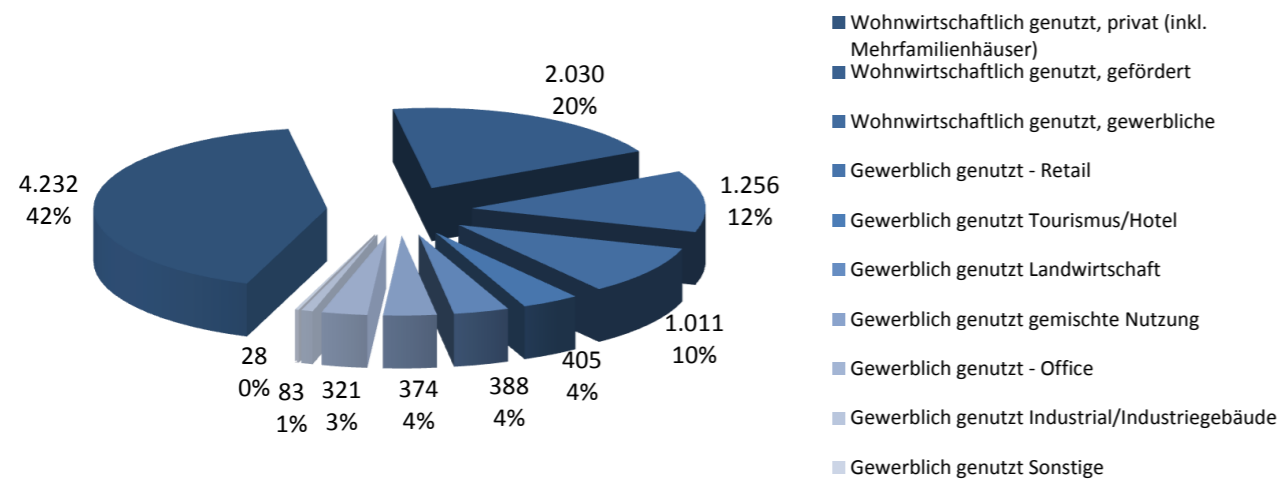
### 2.3 Regionale Verteilung der Gesamtdeckung: Europa



### 2.3 Regionale Verteilung der Gesamtdeckung: Österreich



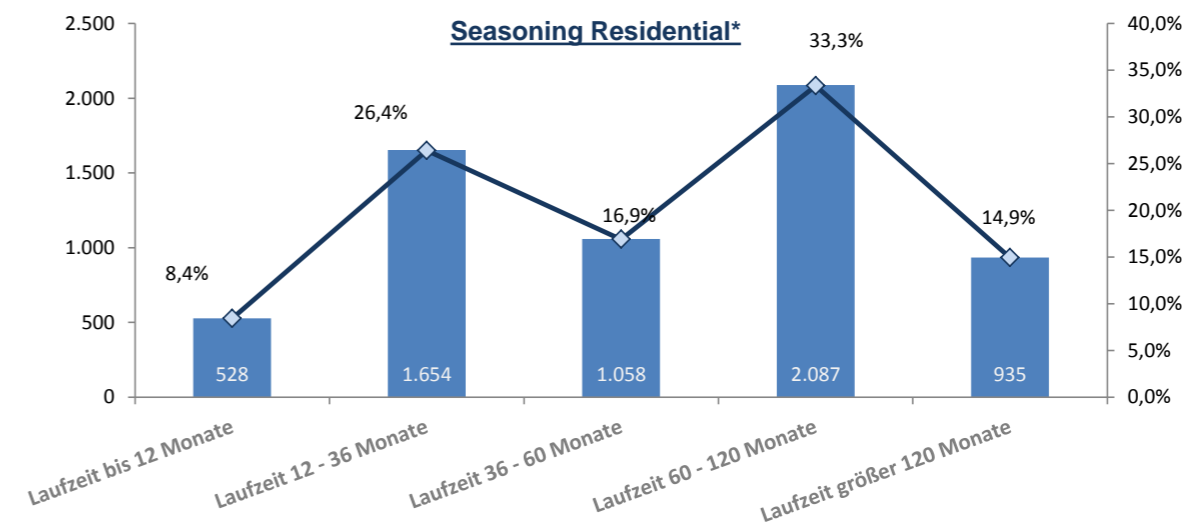
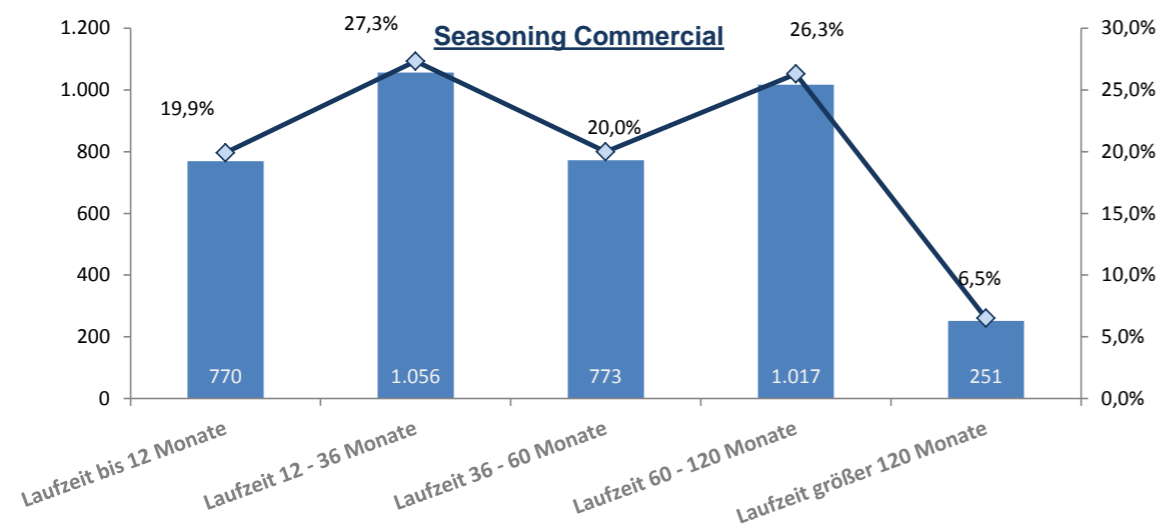
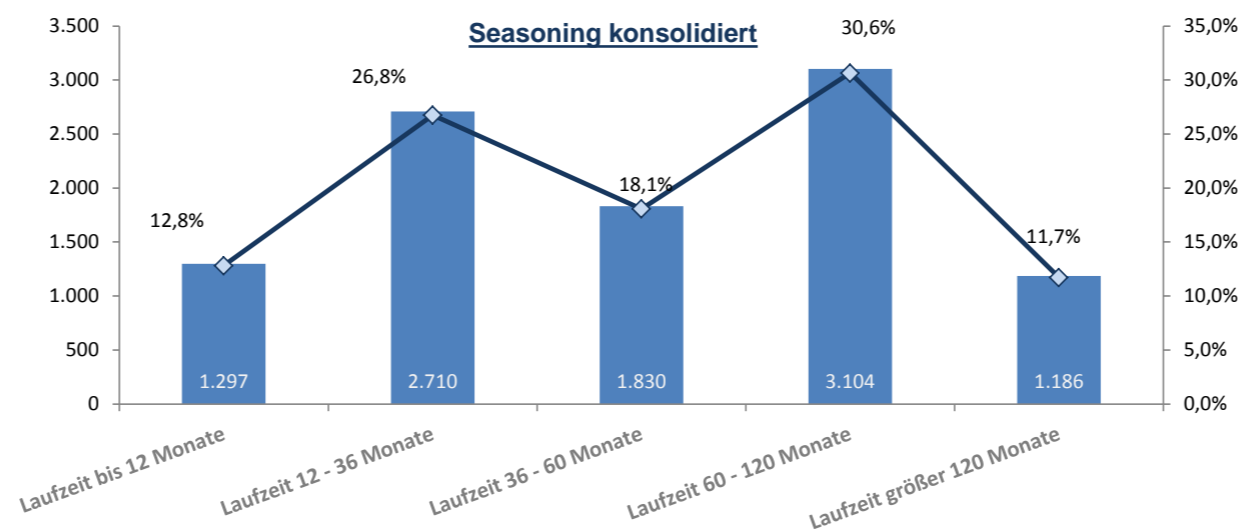
### 2.4 Verteilung nach Nutzungsart - Primärdeckung



## 2.5 Seasoning der Forderungen - Primärdeckung

Durchschnittliches Seasoning der Deckungswerte (in Jahren)

5,1



\*Residential inklusive geförderter Wohnbau

## 2.6 Sonstige Informationen - Primärdeckung

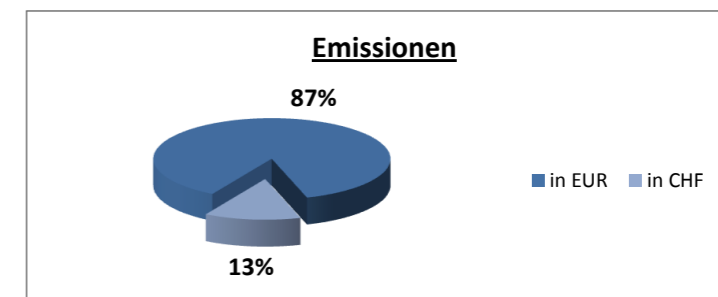
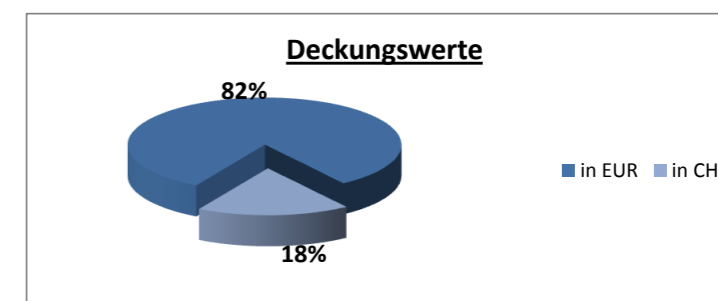
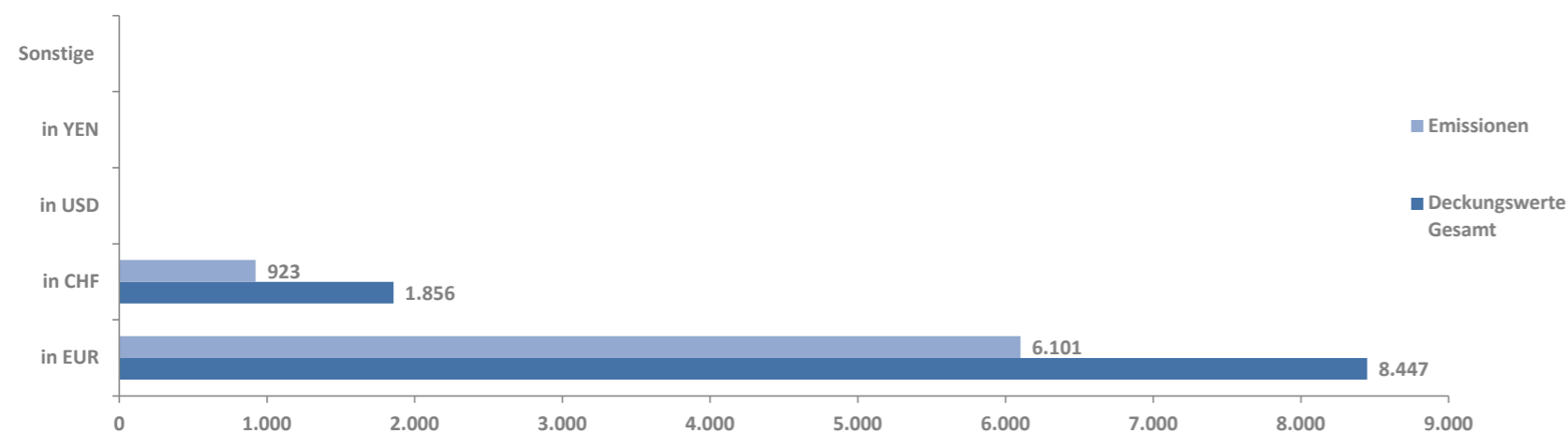
### Weitere Kennzahlen der Deckungswerte

in mn EUR/Anzahl/%

Anzahl der Finanzierungen	62528
Anzahl der Schuldner	48406
Anzahl der Immobilien	85033
Durchschnittliches Volumen der Deckungswerte pro Schuldner in mn EUR	0,2
Durchschnittliches Volumen der Deckungswerte pro Finanzierung in mn EUR	0,2
Anteil der 10 größten Finanzierungen	4,2%
Anteil endfällige Finanzierungen	19,7%
Anteil der Finanzierungen in Fremdwährung	18,3%
Anteil Finanzierungen mit fixem Zinssatz Reset > 1 Jahr	9,2%

### 3. INFORMATIONEN ZU DEN EMISSIONEN - Asset/Liability Match

#### 3.1 Währungsmix und Währungsmatch inkl. Swaps - Gesamtdeckung

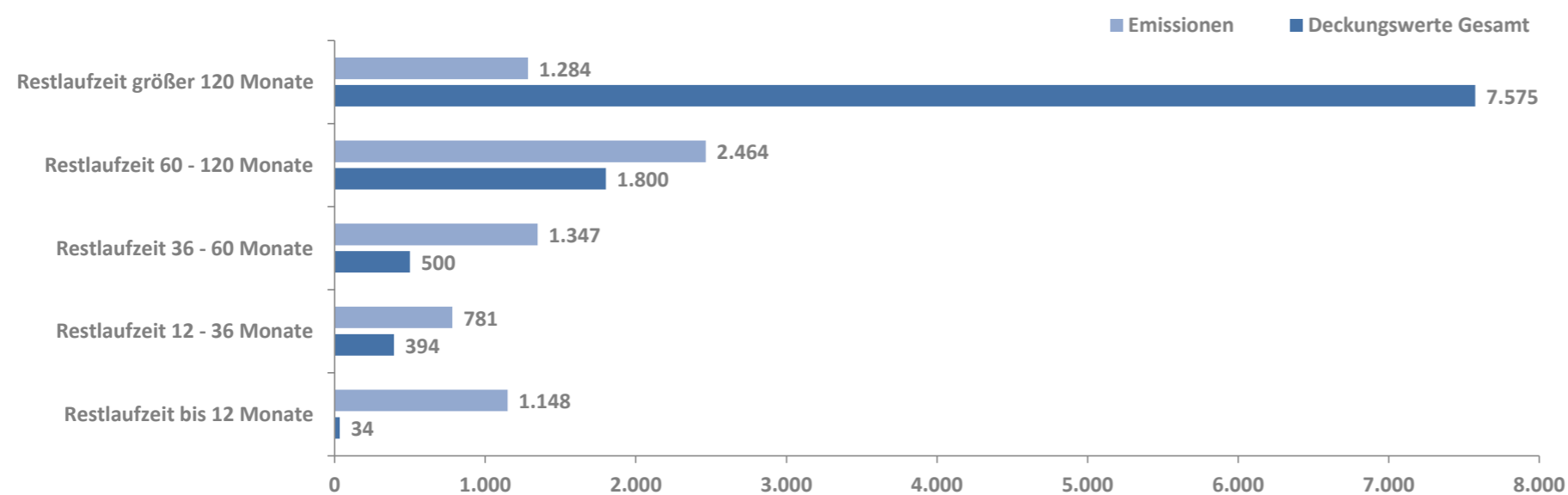


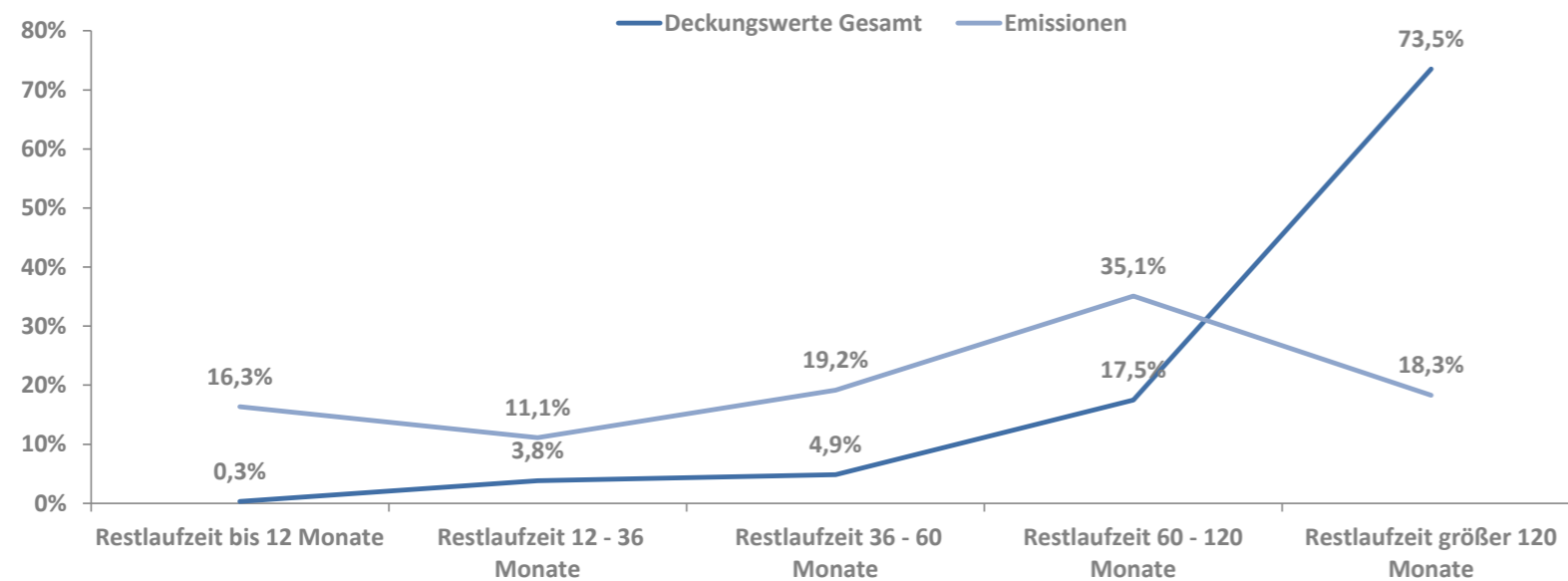
#### 3.2 Laufzeitenmix und Laufzeitmatch - Gesamtdeckung

Gesamt	
Durchschnittliche gew. Restlaufzeit d. Deckungswerte WAL (in Jahren inkl. Tilgungen)	9,4
Durchschnittliche gew. Restlaufzeit d. Deckungswerte WAL (in Jahren vertraglich)	15,9
WAL Emissionen	6,7

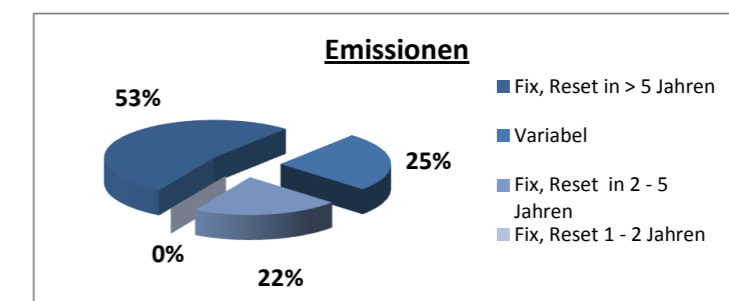
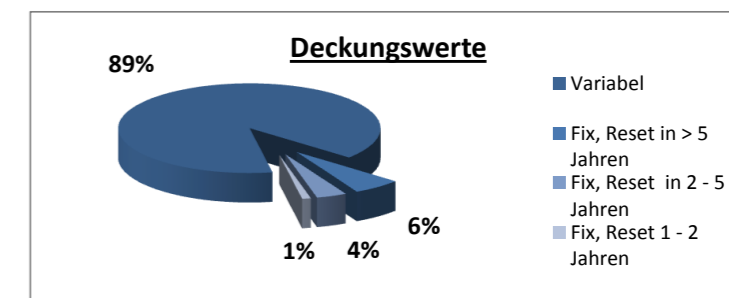
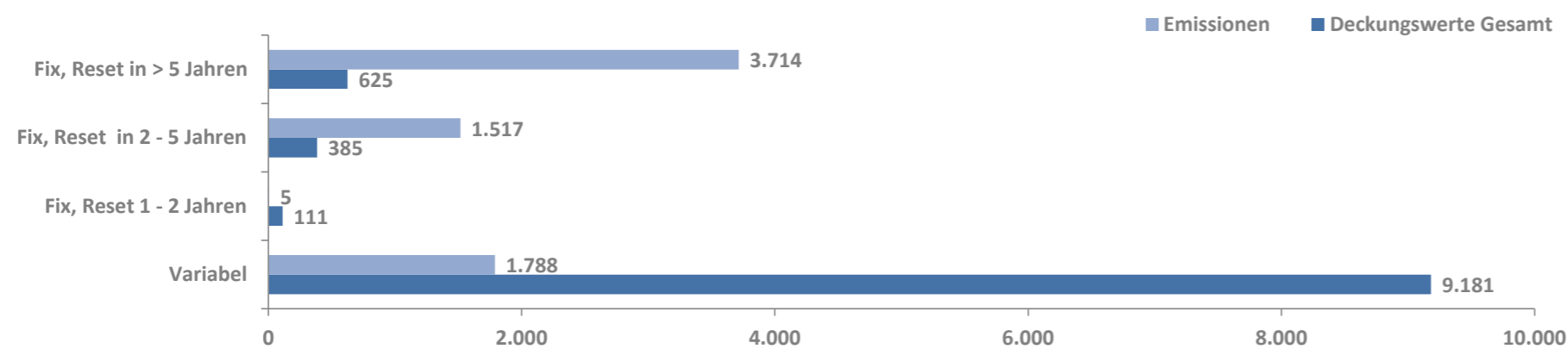
Commercial	
Durchschnittliche gew. Restlaufzeit d. Deckungswerte WAL (in Jahren inkl. Tilgungen)	0,0
Durchschnittliche gew. Restlaufzeit d. Deckungswerte WAL (in Jahren vertraglich)	12,1
WAL Emissionen	0,0

Residential	
Durchschnittliche gew. Restlaufzeit d. Deckungswerte WAL (in Jahren inkl. Tilgungen)	0,0
Durchschnittliche gew. Restlaufzeit d. Deckungswerte WAL (in Jahren vertraglich)	18,2
WAL Emissionen	0,0





### 3.3 Zinsmix und Zinsmatch inkl. Swaps - Gesamtdeckung



### 3.4 Sonstige Informationen

#### Optionale Kennzahlen der Emissionen:

Anzahl der Emissionen	167
Durchschnittliche Größe der Emissionen (in mn EUR)	42,1