

a.o. Hauptversammlung Erste Group Bank AG

2. Dezember 2008



(1) Ergebnis zum 3. Quartal 2008

**(2) Aktuelle Themen: Aktienkursentwicklung
Refinanzierung
Kreditrisikosituation**

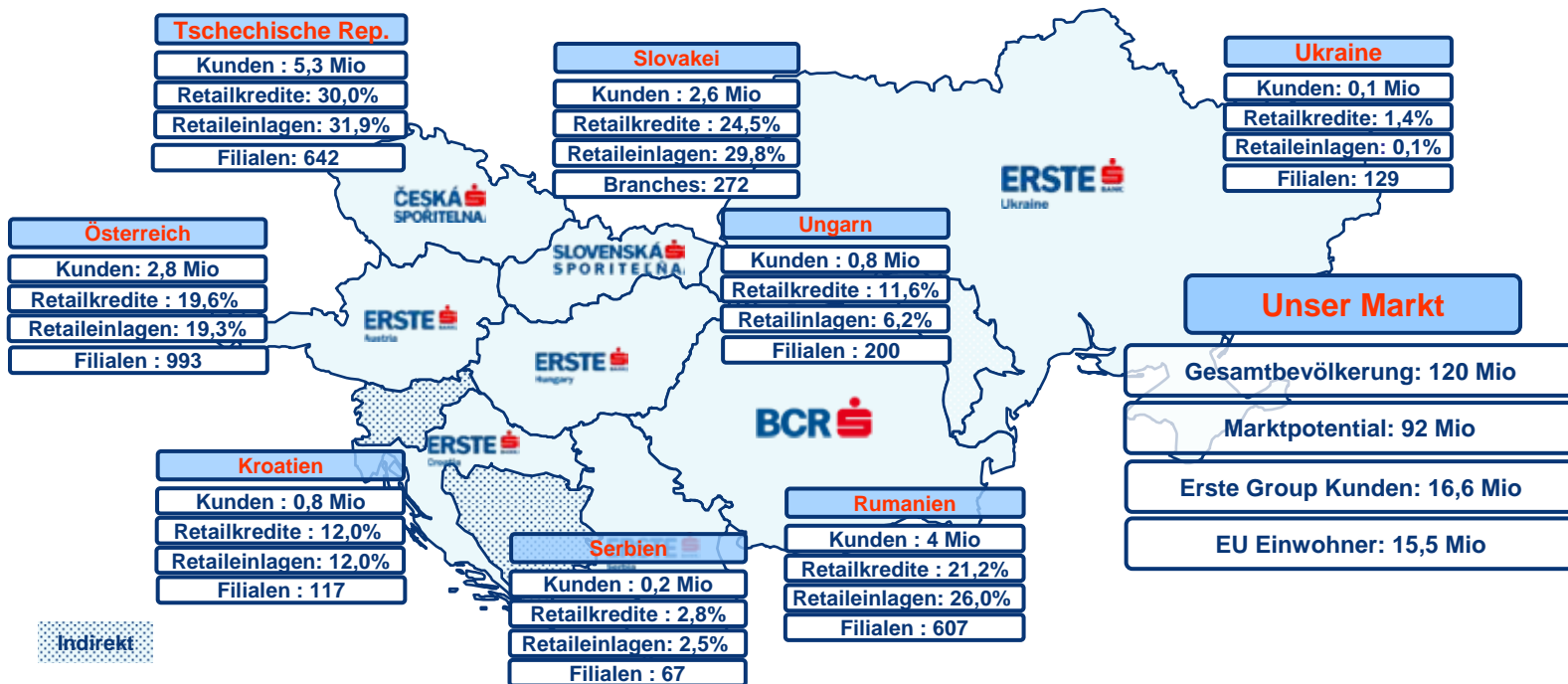
(3) Antrag zur Genehmigung des Partizipationskapitals



1 Fokussierung auf Privatkunden und mittelständische Firmenkunden

2 Zentraleuropa ist – allen kurzfristig negativen Einschätzungen zum Trotz – *die* Wachstumsregion Europas

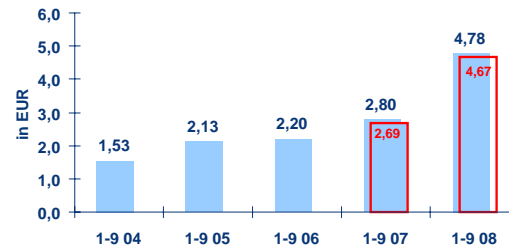
Unsere Region - Wachstum innerhalb der EU



Indirekt

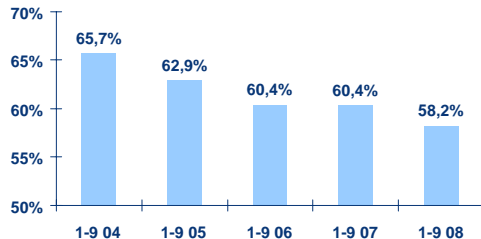
- Konzernperiodenüberschuss + 74,6% auf EUR 1.463 Mio. inkl. Verkauf s Versicherung im 3. Quartal 2008
 - Bereinigter Anstieg: 2,8% auf EUR 861,7 Mio.
- Zinsspanne 2,8% gegenüber 2,5% Ende 2007
- Bilanzsumme stieg um 4,4% auf EUR 209,4 Mrd.
- Kernkapitalquote 6,6% (7,0% zum Ende 2007)
 - Verkauf der s Versicherung erhöht Kernkapitalquote um 70bps
 - Kernkapitalquote mindestens 7,5% per Ende 2008

Gewinn je Aktie

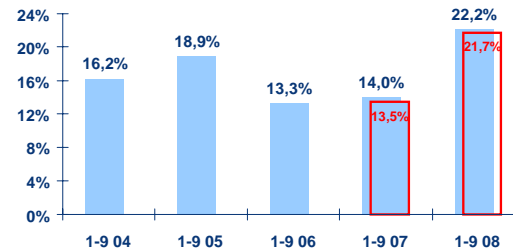


bereinigt:
EUR 2,86

Cost/income ratio



Cash return on equity



bereinigt:
13,6%

Konzernergebnis – Q1 – Q3 2008

EUR Millionen	1-9 08	1-9 07	Veränderung
Zinsüberschuss	3.573,3	2.844,1	25,6%
Risikovorsorgen im Kreditgeschäft	(602,3)	(335,9)	79,3%
Provisionsüberschuss	1.489,0	1.354,2	10,0%
Handelsergebnis	184,9	292,0	(36,7%)
Verwaltungsaufwand	(3.053,7)	(2.709,9)	12,7%
Sonstiger betrieblicher Erfolg	(141,0)	(133,3)	(5,8%)
Ergebnis aus finanziellen Vermögenswerten FV	(114,9)	(38,3)	na
Ergebnis aus finanziellen Vermögenswerten - AfS	(11,6)	44,9	na
Ergebnis aus finanziellen Vermögenswerten - HtM	(1,9)	0,6	na
Periodenüberschuss vor Steuern – fortgeführtes Geschäft	1.321,8	1.318,4	0,3%
Steuern vom Einkommen	(264,4)	(283,5)	(6,7%)
Nettoergebnis aus aufgegebenem Geschäftsbereich	610,2	25,4	>100,0%
Minderheitsanteile	(204,6)	(222,4)	(8,0%)
Konzernperiodenüberschuss	1.463,0	837,9	74,6%
Betriebsertag	5.247,2	4.490,3	16,9%
Betriebsaufwand	(3.053,7)	(2.709,9)	12,7%
Betriebsergebnis	2.193,5	1.780,4	23,2%
Cost/income ratio	58,2%	60,4%	
Cash return on equity	22,2%	14,0%	
Return on equity	21,7%	13,5%	

Konzernbilanz zum 30.9.2008 – Aktiva

EUR Millionen	Sep 08	Dez 07	Veränderung
Barreserve	7.692	7.615	1,0%
Forderungen an Kreditinstitute	19.088	14.937	27,8%
Forderungen an Kunden	125.673	113.956	10,3%
Risikovorsorgen	(3.699)	(3.296)	12,2%
Handelsaktiva	8.090	6.637	21,9%
Finanzielle Vermögenswerte - FV	4.238	4.534	(6,5%)
Finanzielle Vermögenswerte - AfS	16.664	16.200	2,9%
Finanzielle Vermögenswerte - HtM	14.777	16.843	(12,3%)
Kapitalanlagen der Versicherungsgesellschaften	0	8.054	na
Anteile an „at-equity“ bewerteten Unternehmen	237	285	(16,8%)
Immaterielle Vermögenswerte	5.707	5.962	(4,3%)
Sachanlagen	2.537	2.289	10,8%
Steueransprüche	524	446	17,5%
Aufgegebener Geschäftsbereich	658	0	na
Sonstige Aktiva	7.234	6.057	19,4%
Summe der Aktiva	209.420	200.519	4,4%
Risikogewichtete Aktiva	105.342	95.091	10,8%

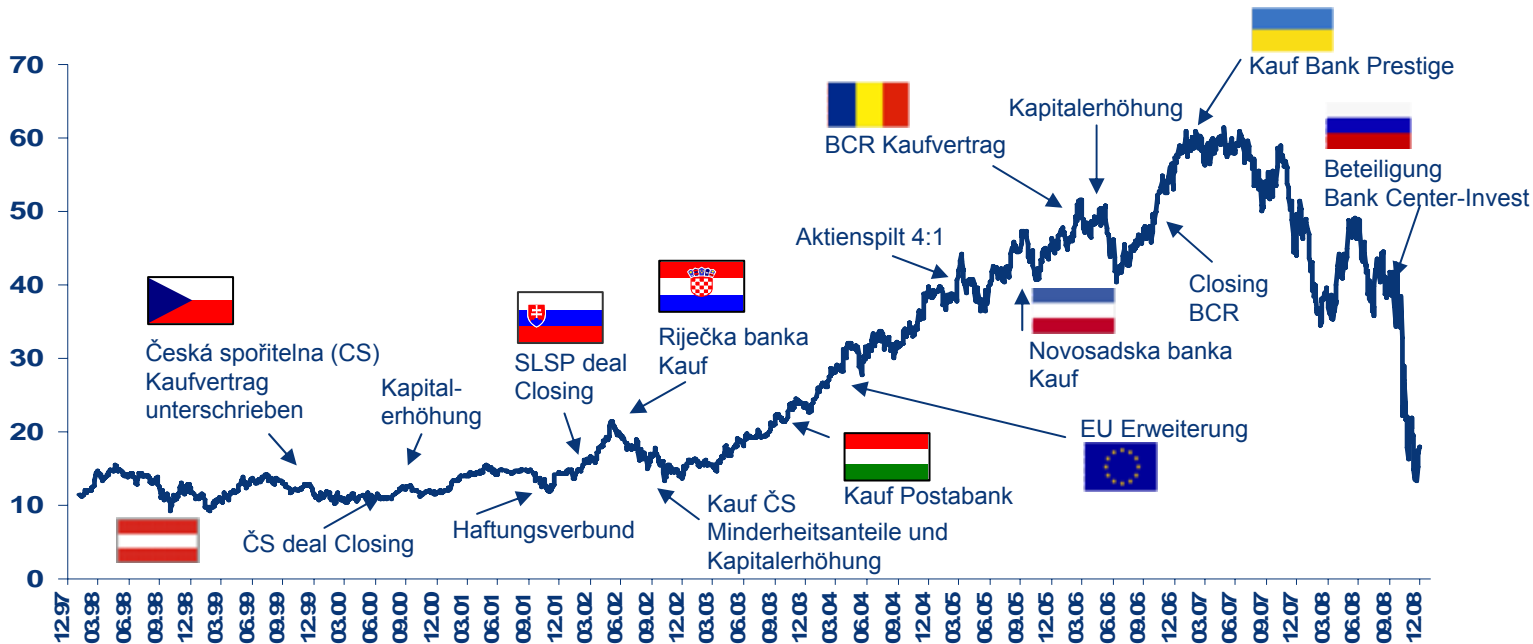
Konzernbilanz zum 30.9.2008 – Passiva

EUR Millionen	Sep 08	Dez 07	Veränderung
Verbindlichkeiten gegenüber Banken	37.420	35.165	6,4%
Verbindlichkeiten gegenüber Kunden	110.964	100.116	10,8%
Verbriefte Verbindlichkeiten	29.802	31.078	(4,1%)
Handelspassiva	2.726	1.756	55,2%
Versicherungstechnische Rückstellungen	0	8.638	na
Sonstige Rückstellungen	1.757	1.792	(2,0%)
Steuerschulden	345	329	4,9%
Verbindlichkeiten aus aufg. Geschäftsbereich	501	0	na
Sonstige Passiva	7.077	4.653	52,1%
Nachrangige Verbindlichkeiten	5.969	5.589	6,8%
Kapital	12.859	11.403	12,8%
Eigenanteil	9.728	8.452	15,1%
Minderheitenanteil	3.131	2.951	6,1%
Summe der Passiva	209.420	200.519	4,4%
Kernkapitalquote	6,6%	7,0%	
Eigenmittelquote	9,4%	10,5%	

Im Fokus: Aktienkurs

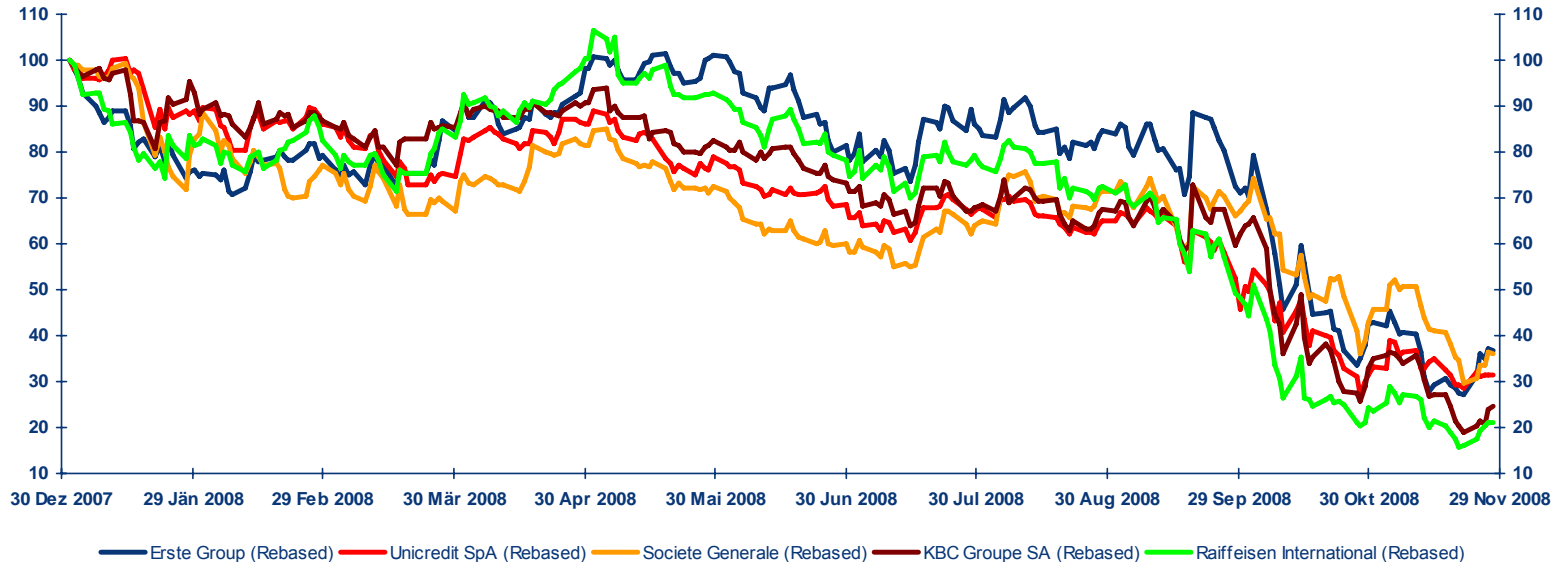
Entwicklung der Erste Aktie seit dem Börsengang 1997

in €



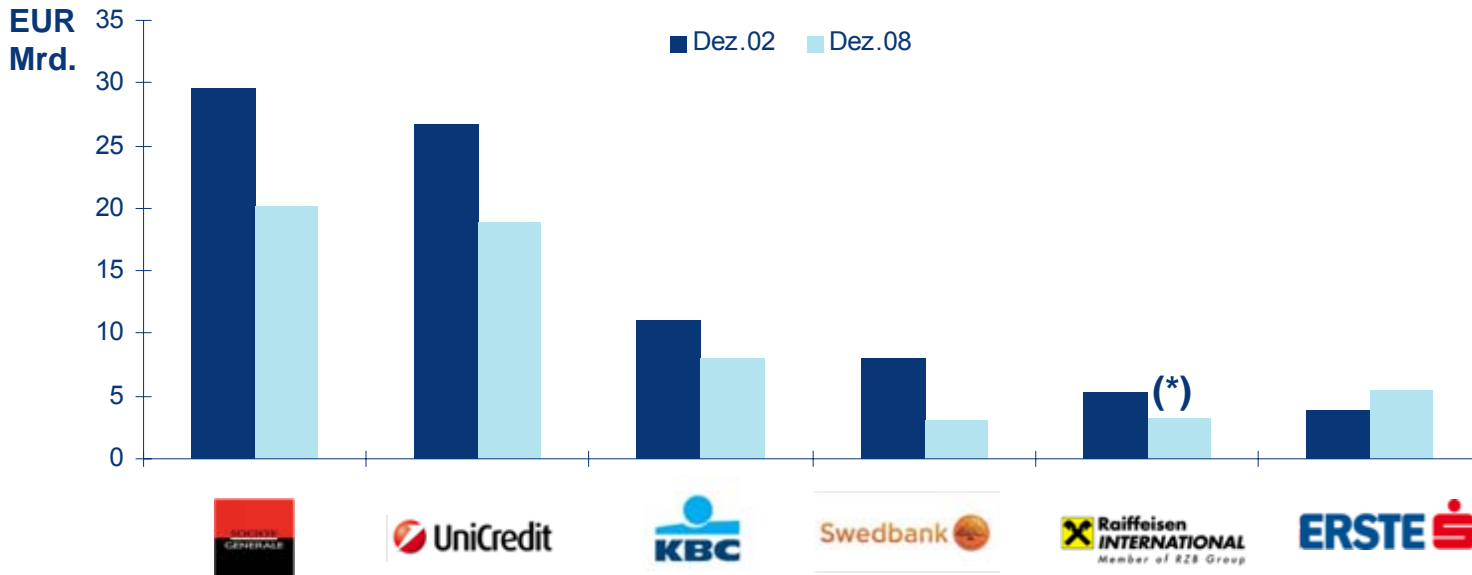
Im Fokus: Aktienkurs 2008 – Ein noch nie dagewesener Kurseinbruch

Alle Kurse indexiert mit 100% zum 1.1.2008



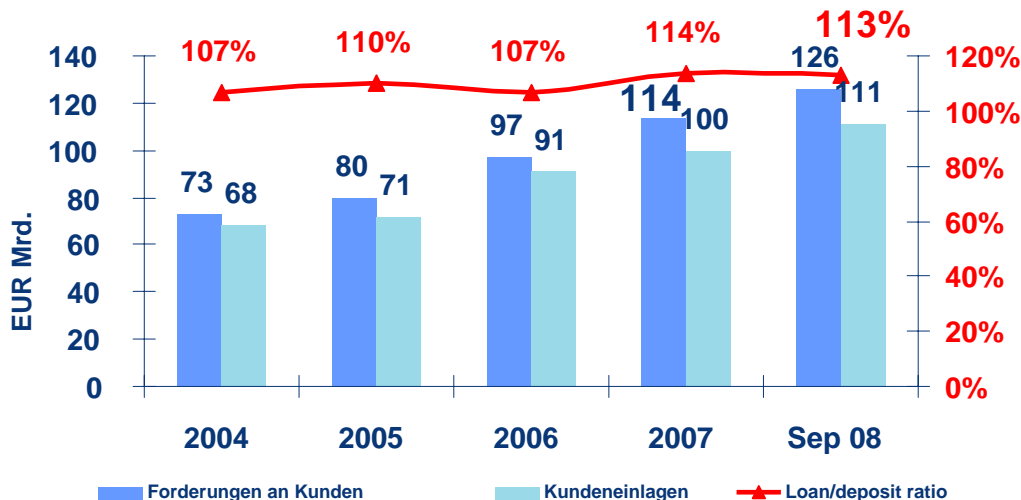
Im Fokus: Aktienkurs Entwicklung des Marktwertes

Vergleich der Entwicklung der Marktwerte von Banken in Zentraleuropa



(*) Vergleich zu IPO 2005

Verhältnis Kundenkredite - Kundeneinlagen



Im Fokus: Refinanzierung

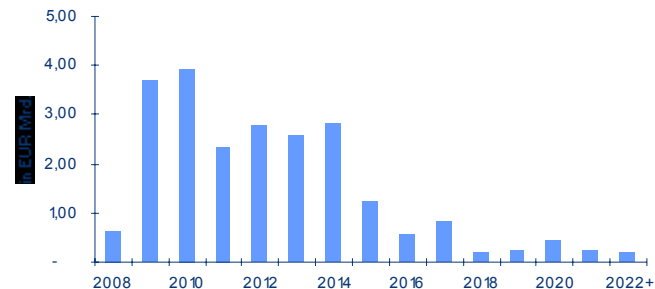
Langfristige Refinanzierung für 2008 abgeschlossen

Langfristige Refinanzierung 2008

EUR Mio.	Volumen	Anzahl	Laufzeit
Senior	4.716	161	2,4
Pfandbrief	759	24	4,68
LT2	457	6	12
UT2	97	1	9
T1	3	1	6
Summe	6.031	193	3,47

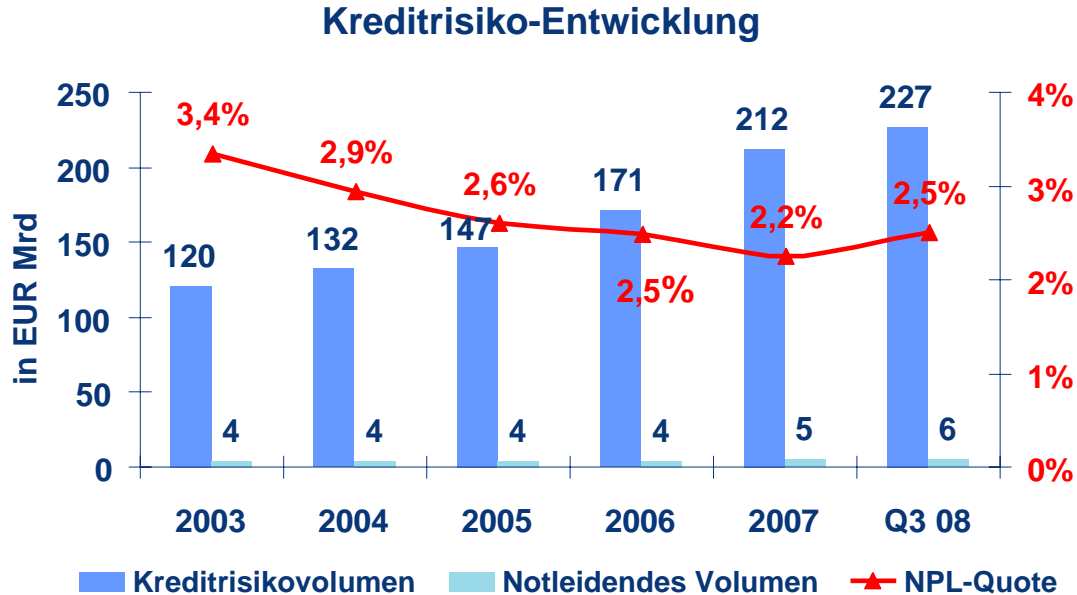
- **Gesamtbedarf 2008 in Höhe von EUR 5 Mrd. per Sept. 2008 gedeckt**
- **Beginn der Refinanzierung 2009**
27% der fälligen Tilgungen bereits gedeckt
- **Durchschnittliche Kosten der Refinanzierung im "Senior" Bereich unter EURIBOR +40 BP**

Fälligkeitsprofil



- **Rund EUR 3,7 Mrd. Tilgungen im Jahr 2009**
- **Gesamter langfristiger Refinanzierungsbedarf 2009: EUR 5 – 7 Mrd.**

Im Fokus: Kreditrisiko – “Notleidende Kredite” seit 2005 stabil bei ~2,5%



Ausblick für 2008 – Betriebsergebnis im Mittelpunkt

- Anstieg des Betriebsergebnisses von 15% gegenüber 2007
- Handelsergebnis und Provisionsertrag schwächer wegen Marktumfeld
- Kreditrisikokosten für 2008 rund 70 BP
- Kernkapitalquote über 7,5%

Partizipationskapital

Beschlussfassung über die Ermächtigung des Vorstandes, mit Zustimmung des Aufsichtsrates Partizipationskapital gemäß § 23 Absatz 4 Bankwesengesetz ohne Dividendennachzahlungsverpflichtung im Gesamtnennbetrag von bis zu EUR 2.700.000.000 durch Ausgabe von Partizipationsscheinen unter Wahrung der Bezugsrechte der Aktionäre aufzunehmen, wobei die Partizipationsschein- und Ausgabebedingungen vom Vorstand mit Zustimmung des Aufsichtsrates festgelegt werden. Die Partizipationsscheine können in mehreren Tranchen begeben werden, von denen einzelne auf Inhaber, andere auf Namen lauten.

- **Partizipationskapital gemäß § 23 Absatz 4 Bankwesengesetz**
- **ohne Dividendennachzahlungsverpflichtung**
- **im Gesamtnennbetrag von bis zu EUR 2,7 Mrd.**
- **unter Wahrung der Bezugsrechte der Aktionäre**
- **öffentliches Angebot**
- **auf Inhaber und/oder auf Namen lautende Partizipationsscheine**
- **alle weiteren Partizipationsschein- und Ausgabebedingungen werden vom Vorstand mit Zustimmung des Aufsichtsrates festgelegt**

a.o. Hauptversammlung Erste Group Bank AG

2. Dezember 2008

