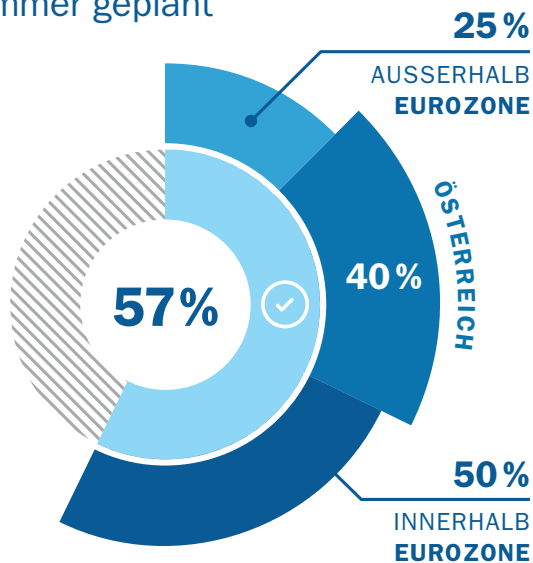


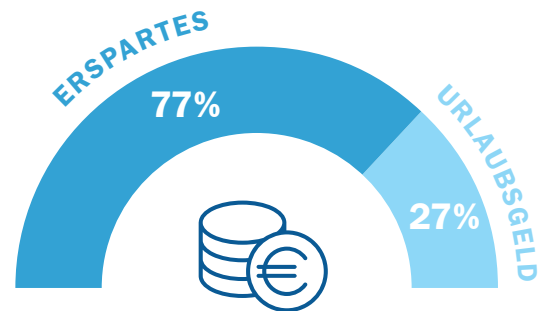
Zahlungsmittel im Urlaub

Mehrfach-Antworten möglich
Quelle Infografik: Erste Bank/Integral

Urlaubsreise heuer im Sommer geplant



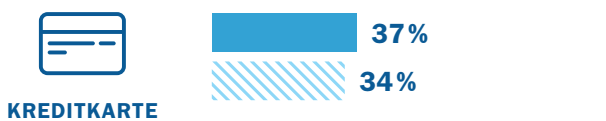
Finanzierung des Haupturlaubs



€ 1.100 Ausgaben pro Person (Ø)

Verwendete Zahlungsmittel im Urlaub

2011 (gestreift) 2017 (blau)



Bevorzugte Geldwechselstellen

