

YOU INVEST

YOU INVEST solid

Monatsbericht Juni 2021

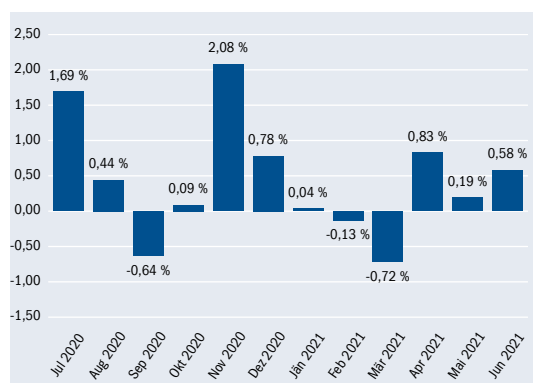


Bericht des Fondsmanagers

Portfoliobericht

Im Portfolio des YOU INVEST solid wurde die Aktienquote im Juni bei etwa 8,5% belassen. Innerhalb des Aktienteils wird mittels Investmentfonds hauptsächlich in den USA, Asien ex Japan, UK und Europa investiert. Bevorzugt werden zyklische Sektoren und die sogenannten Value-Werte, also eher günstiger bewertete Titel, Wachstumsaktien, Finanztitel und konsumorientierte Werte. Ertragschancen werden zusätzlich im Anleiheteil über die Anleihemärkte der Schwellenländer sowohl in Lokal- wie auch Hartwährung wahrgenommen. Chinesische Staatsanleihen wurden neu aufgenommen. High-Yield Unternehmensanleihen machen etwa 12% des Portfolios aus. Weiters sind etwa 15% in europäische und 2,5% in US Investment Grade Unternehmensanleihenfonds investiert. Sicherheitsorientierte Veranlagungen stellen Fonds, die in US Hypothekendarlehen mit Staatsgarantie, internationale Staatsanleihen der entwickelten Länder und Euroland-Staatsanleihen in inflationsgeschützter Form investieren, dar. Als stabilisierender Teil wird eine Veranlagung in Fonds, die in sehr kurzlaufende Anleihen investieren, und Kontoguthaben von knapp über 15% gehalten. Alternative Veranlagungen sind mittels einer breit gestreuten Investition in Fonds in der Höhe von knapp unter 10% investiert.

Wertentwicklung pro Monat¹



Wertentwicklung (Brutto)¹



¹ Die Berechnung der Wertentwicklung erfolgt lt. OeKB Methode. In der Wertentwicklung ist die Verwaltungsgebühr und eine allfällige erfolgsbezogene Vergütung berücksichtigt. Der bei Kauf gegebenenfalls anfallende einmalige Ausgabeaufschlag in Höhe von bis zu 3,00 % und allenfalls individuelle transaktionsbezogene oder laufend ertragsmindernde Kosten (z.B. Konto- und Depotgebühren) sind in der Darstellung nicht berücksichtigt. Die Wertentwicklung der Vergangenheit lässt keine verlässlichen Rückschlüsse auf die zukünftige Entwicklung eines Fonds zu.

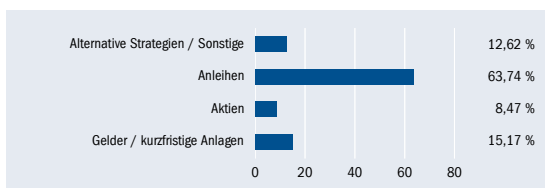
Stand vom 30.06.2021

0,58 %

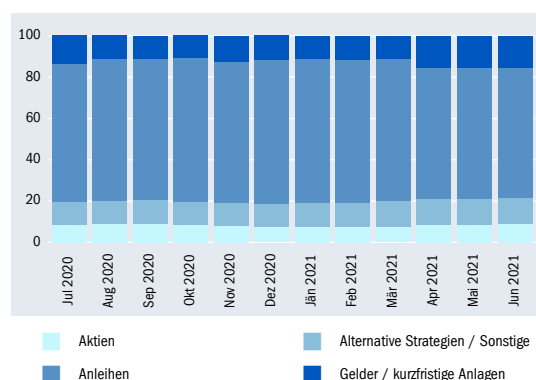
Performance Juni 2021¹

YOU INVEST - Ihre flexible Veranlagung

Aufteilung im Detail



Aufteilung im Zeitablauf



Performance-Report¹

| | |
|-------------------------------|-------|
| Performance seit Fondsbeginn | 16,86 |
| Performance seit Jahresbeginn | 0,78 |
| Performance 1 Jahr | 5,32 |
| Performance 3 Jahre | 6,69 |
| Performance 5 Jahre | 5,97 |

Statistische Kennzahlen lt. OeKB (3 Jahre)

| | |
|------------------------------|---------|
| Sharpe-Ratio | 0,46 |
| Volatilität | 5,72 % |
| Größter historischer Verlust | -8,00 % |
| Anteil positive Monate | 63,89 % |

¹ Die Berechnung der Wertentwicklung erfolgt lt. OeKB Methode. In der Wertentwicklung ist die Verwaltungsgebühr und eine allfällige erfolgsbezogene Vergütung berücksichtigt. Der bei Kauf gegebenenfalls anfallende einmalige Ausgabeaufschlag in Höhe von bis zu 3,00 % und allenfalls individuelle transaktionsbezogene oder laufend ertragsmindernde Kosten (z.B. Konto- und Depotgebühren) sind in der Darstellung nicht berücksichtigt. Die Wertentwicklung der Vergangenheit lässt keine verlässlichen Rückschlüsse auf die zukünftige Entwicklung eines Fonds zu.

0,78 %

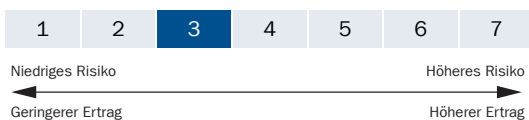
Performance seit Jahresbeginn¹

Fonds-Eckdaten

| | |
|---------------------------|--|
| Fondsvolumen | EUR 153,47 Mio |
| Erstausgabetag | 04.11.2013 |
| Fondsrechnungsjahr | 01.01. bis 31.12. |
| Ausschüttungsdatum | 01.04. |
| Vertriebszulassung | AT,CZ,DE |
| Ausgabeaufschlag | 3,00 % |
| Verwaltungsgebühr bis zu* | 0,60 % PA |
| Empfohlene Behaltdauer | mindestens 6 Jahre |
| Depotbank | Erste Group Bank AG |
| Kapitalanlagegesellschaft | Erste Asset Management GmbH |
| Kontakt | ansprechpartner@sparinvest.com |

* Angaben laut Fondsbestimmungen

Risikoeinstufung laut Kundeninformationsdokument



Anteilscheine

| Art | ISIN | Währung | Rechenwert |
|------------------|--------------|---------|------------|
| Ausschütter * | AT0000A11FD5 | EUR | 104,33 |
| Thesaurierer * | AT0000A11FF0 | EUR | 115,17 |
| Vollthesaurierer | AT0000A11FG8 | EUR | 116,84 |

* auch als s Fonds Plan erhältlich

Vorteile für den Anleger

- Eine moderne, aktive Anlagestrategie sorgt für eine ausgewogene Balance zwischen Risiko und Ertrag.
- Durch die breite Veranlagung in unterschiedliche Anlageklassen wird das Risiko gestreut was Verlustrisiken reduzieren kann.
- Sie können Ihren YOU INVEST Fonds jederzeit zum aktuellen Rückgabepreis verkaufen.

Zu beachtende Risiken

- Anlagen an Kapitalmärkten unterliegen Marktpreisschwankungen.
- Kapitalverlust ist möglich.
- Wechselkursveränderungen können den Fondspreis negativ beeinflussen.

Warnhinweise gemäß InvFG 2011

Der YOU INVEST solid kann zu wesentlichen Teilen in Anteile an Investmentfonds (OGAW, OGA) iSd § 71 InvFG 2011 investieren.

DISCLAIMER

Hierbei handelt es sich um eine Werbemittelung. Sofern nicht anders angegeben, Datenquelle Erste Asset Management GmbH. Unsere Kommunikationssprachen sind Deutsch und Englisch. Der Prospekt für OGAW-Fonds (sowie dessen allfällige Änderungen) wird entsprechend den Bestimmungen des InvFG 2011 idgF erstellt und im „Amtsblatt zur Wiener Zeitung“ veröffentlicht. Für die von der Erste Asset Management GmbH verwalteten Alternative Investment Fonds (AIF) werden entsprechend den Bestimmungen des AIFMG iVm InvFG 2011 „Informationen für Anleger gemäß § 21 AIFMG“ erstellt. Der Prospekt, die „Informationen für Anleger gemäß § 21 AIFMG“ sowie die Wesentliche Anlegerinformation/KID sind in der jeweils aktuell gültigen Fassung auf der Homepage www.erste-am.com abrufbar und stehen dem/der interessierten AnlegerIn kostenlos am Sitz der Verwaltungsgesellschaft sowie am Sitz der Depotbank zur Verfügung. Das genaue Datum der jeweils letzten Veröffentlichung des Prospekts, die Sprachen, in denen die Wesentliche Anlegerinformation/KID erhältlich ist, sowie allfällige weitere Abholstellen der Dokumente, sind auf der Homepage www.erste-am.com ersichtlich. Diese Unterlage dient als zusätzliche Information für unsere AnlegerInnen und basiert auf dem Wissensstand der mit der Erstellung betrauten Personen zum Redaktionsschluss. Unsere Analysen und Schlussfolgerungen sind genereller Natur und berücksichtigen nicht die individuellen Bedürfnisse unserer AnlegerInnen hinsichtlich des Ertrags, steuerlicher Situation oder Risikobereitschaft. Die Wertentwicklung der Vergangenheit lässt keine verlässlichen Rückschlüsse auf die zukünftige Entwicklung eines Fonds zu. Sofern in dieser Unterlage Portfoliopositionierungen von Fonds bekannt gegeben werden, basieren diese auf dem Stand der Marktentwicklung zum Redaktionsschluss. Im Rahmen des aktiven Managements können sich die genannten Portfoliopositionierungen jederzeit ändern.