



**YOU INVEST**

## **YOU INVEST balanced**

Monatsbericht Juni 2021

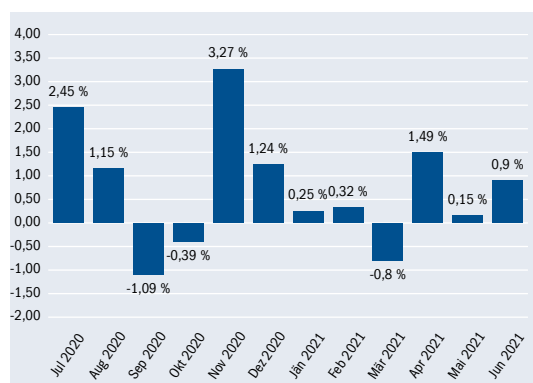
**ERSTE**   
Asset Management

# Bericht des Fondsmanagers

## Portfoliobericht

Im Portfolio des YOU INVEST balanced wurde die Aktienquote im Juni bei etwa 25,5% belassen. Innerhalb des Aktienteils wird mittels Investmentfonds hauptsächlich in den USA, Asien ex Japan, UK und Europa investiert. Bevorzugt werden zyklische Sektoren und die sogenannten Value-Werte, also eher günstiger bewertete Titel, Wachstumsaktien, Finanztitel und konsumorientierte Werte. Ertragschancen werden zusätzlich im Anleiheteil über nordamerikanische und europäische High-Yield Unternehmensanleihen und Unternehmensanleihen im Investment Grade Bereich in Europa und den USA wahrgenommen. Zusätzlich ist das Portfolio über Anleihefonds in Staats- und Unternehmensanleihen der Schwellenländer in deren jeweiliger Lokal- und auch Hartwährung investiert. Chinesische Staatsanleihen wurden neu aufgenommen. Sicherheitsorientierte Veranlagungen stellen Fonds, die in US Hypothekendarlehen mit Staatsgarantie, US-Staatsanleihen, und internationale Staatsanleihen der entwickelten Länder investieren, dar. Knapp über 10% werden in geldmarktnah veranlagenden Fonds und Kontoguthaben gehalten. Alternative Veranlagungen sind mittels einer breit gestreuten Investition in Fonds in der Höhe von knapp unter 10% investiert.

### Wertentwicklung pro Monat<sup>1</sup>



### Wertentwicklung (Brutto)<sup>1</sup>



<sup>1</sup> Die Berechnung der Wertentwicklung erfolgt lt. OeKB Methode. In der Wertentwicklung ist die Verwaltungsgebühr und eine allfällige erfolgsbezogene Vergütung berücksichtigt. Der bei Kauf gegebenenfalls anfallende einmalige Ausgabeaufschlag in Höhe von bis zu 3,50 % und allenfalls individuelle transaktionsbezogene oder laufend ertragsmindernde Kosten (z.B. Konto- und Depotgebühren) sind in der Darstellung nicht berücksichtigt. Die Wertentwicklung der Vergangenheit lässt keine verlässlichen Rückschlüsse auf die zukünftige Entwicklung eines Fonds zu.

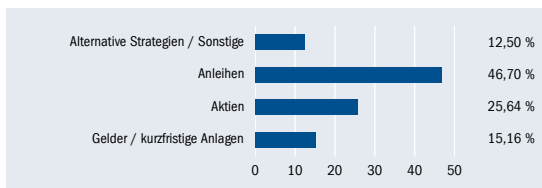
Stand vom 30.06.2021

# 0,90 %

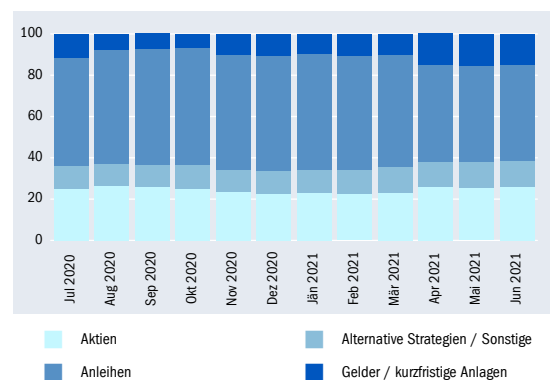
## Performance Juni 2021<sup>1</sup>

YOU INVEST - Ihre flexible Veranlagung

**Aufteilung im Detail**



**Aufteilung im Zeitablauf**



**Performance-Report<sup>1</sup>**

Performance seit Fondsbeginn	22,85
Performance seit Jahresbeginn	2,31
Performance 1 Jahr	9,20
Performance 3 Jahre	11,38
Performance 5 Jahre	14,82

**Statistische Kennzahlen lt. OeKB (3 Jahre)**

Sharpe-Ratio	0,53
Volatilität	7,66 %
Größter historischer Verlust	-9,91 %
Anteil positive Monate	66,67 %

<sup>1</sup> Die Berechnung der Wertentwicklung erfolgt lt. OeKB Methode. In der Wertentwicklung ist die Verwaltungsgebühr und eine allfällige erfolgsbezogene Vergütung berücksichtigt. Der bei Kauf gegebenenfalls anfallende einmalige Ausgabeaufschlag in Höhe von bis zu 3,50 % und allenfalls individuelle transaktionsbezogene oder laufend ertragsmindernde Kosten (z.B. Konto- und Depotgebühren) sind in der Darstellung nicht berücksichtigt. Die Wertentwicklung der Vergangenheit lässt keine verlässlichen Rückschlüsse auf die zukünftige Entwicklung eines Fonds zu.

2,31 %

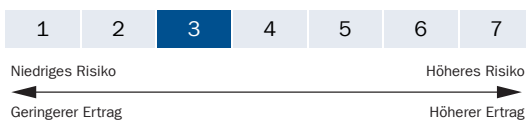
Performance seit Jahresbeginn<sup>1</sup>

## Fonds-Eckdaten

Fondsvolumen	EUR 515,48 Mio
Erstausgabetag	04.11.2013
Fondsrechnungsjahr	01.01. bis 31.12.
Ausschüttungsdatum	01.04.
Vertriebszulassung	AT,CZ,DE
Ausgabeaufschlag	3,50 %
Verwaltungsgebühr bis zu*	0,90 % PA
Empfohlene Behaltdauer	mindestens 6 Jahre
Depotbank	Erste Group Bank AG
Kapitalanlagegesellschaft	Erste Asset Management GmbH
Kontakt	<a href="mailto:ansprechpartner@sparinvest.com">ansprechpartner@sparinvest.com</a>

\* Angaben laut Fondsbestimmungen

## Risikoeinstufung laut Kundeninformationsdokument



## Anteilscheine

Art	ISIN	Währung	Rechenwert
Ausschütter *	AT0000A11FA1	EUR	106,62
Thesaurierer *	AT0000A11FB9	EUR	120,55
Vollthesaurierer	AT0000A11FC7	EUR	122,79

\* auch als s Fonds Plan erhältlich

### Vorteile für den Anleger

- Eine moderne, aktive Anlagestrategie sorgt für eine ausgewogene Balance zwischen Risiko und Ertrag.
- Durch die breite Veranlagung in unterschiedliche Anlageklassen wird das Risiko gestreut was Verlustrisiken reduzieren kann.
- Sie können Ihren YOU INVEST Fonds jederzeit zum aktuellen Rückgabepreis verkaufen.

### Zu beachtende Risiken

- Anlagen an Kapitalmärkten unterliegen Marktpreisschwankungen.
- Kapitalverlust ist möglich.
- Wechselkursveränderungen können den Fondspreis negativ beeinflussen.

## Warnhinweise gemäß InvFG 2011

Der YOU INVEST balanced kann zu wesentlichen Teilen in Anteile an Investmentfonds (OGAW, OGA) iSd § 71 InvFG 2011 investieren.

## DISCLAIMER

Hierbei handelt es sich um eine Werbemitteilung. Sofern nicht anders angegeben, Datenquelle Erste Asset Management GmbH. Unsere Kommunikationssprachen sind Deutsch und Englisch. Der Prospekt für OGAW-Fonds (sowie dessen allfällige Änderungen) wird entsprechend den Bestimmungen des InvFG 2011 idgF erstellt und im „Amtsblatt zur Wiener Zeitung“ veröffentlicht. Für die von der Erste Asset Management GmbH verwalteten Alternative Investment Fonds (AIF) werden entsprechend den Bestimmungen des AIFMG iVm InvFG 2011 „Informationen für Anleger gemäß § 21 AIFMG“ erstellt. Der Prospekt, die „Informationen für Anleger gemäß § 21 AIFMG“ sowie die Wesentliche Anlegerinformation/KID sind in der jeweils aktuell gültigen Fassung auf der Homepage [www.erste-am.com](http://www.erste-am.com) abrufbar und stehen dem/der interessierten AnlegerIn kostenlos am Sitz der Verwaltungsgesellschaft sowie am Sitz der Depotbank zur Verfügung. Das genaue Datum der jeweils letzten Veröffentlichung des Prospekts, die Sprachen, in denen die Wesentliche Anlegerinformation/KID erhältlich ist, sowie allfällige weitere Abholstellen der Dokumente, sind auf der Homepage [www.erste-am.com](http://www.erste-am.com) ersichtlich. Diese Unterlage dient als zusätzliche Information für unsere AnlegerInnen und basiert auf dem Wissensstand der mit der Erstellung betrauten Personen zum Redaktionsschluss. Unsere Analysen und Schlussfolgerungen sind genereller Natur und berücksichtigen nicht die individuellen Bedürfnisse unserer AnlegerInnen hinsichtlich des Ertrags, steuerlicher Situation oder Risikobereitschaft. Die Wertentwicklung der Vergangenheit lässt keine verlässlichen Rückschlüsse auf die zukünftige Entwicklung eines Fonds zu. Sofern in dieser Unterlage Portfoliopositionierungen von Fonds bekannt gegeben werden, basieren diese auf dem Stand der Marktentwicklung zum Redaktionsschluss. Im Rahmen des aktiven Managements können sich die genannten Portfoliopositionierungen jederzeit ändern.